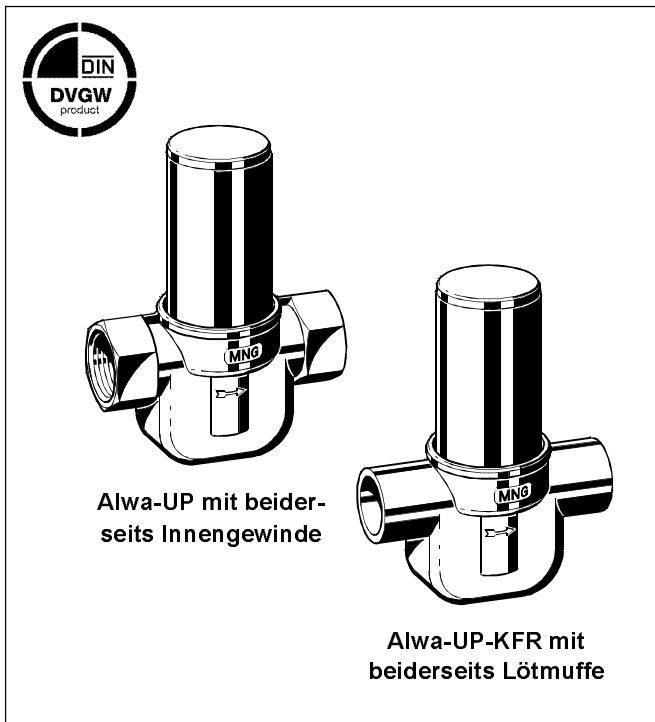


## Alwa-UP

### UNTERPUTZABSPERRVENTIL FÜR TRINKWASSERINSTALLATIONEN

#### PRODUKT-DATENBLATT



Alwa-UP mit beiderseits Innengewinde

Alwa-UP-KFR mit beiderseits Lötuffe

#### Ausführung

Das Alwa-UP besteht aus:

- Geradsitzgehäuse mit Innengewinden oder Lötuffen
- Ventil-Oberteil mit Spindelverlängerung
- Schutzrohr
- Handgriff mit Rosette oder Abschlusskappe (separat zu bestellen)

#### Werkstoffe

- Gehäuse aus Rotguss
- Oberteil aus Rotguss und Messing
- O-Ringe und Weichdichtungen aus EPDM
- Kegeldichtung aus EPDM
- Handgriff aus Acrylglas oder Kunststoff, verchromt
- Rosette aus Stahlblech, verchromt

#### Anwendung

Alwa-UP werden als Unterputzabsperrventile in Trinkwasseranlagen eingesetzt. Durch Zudrehen des Ventils mit dem Handrad wird der Durchfluss durch das Ventil geschlossen. Der nachgeschaltete Anlagenteil ist damit abgesperrt. Eine Voreinstellung erlaubt die Begrenzung des Durchflusses bei voll geöffnetem Handrad.

In der Ausführung Alwa-UP-KFR verfügen die Ventile über einen zusätzlichen, im Oberteil integrierten Rückflussverhinderer. In der Ausführung Alwa-UP ohne Oberteil können die Gehäuse zum Einbau eines Aufputz-Wasserzählers verwendet werden.

Alwa-UP sind in der Standardausführung für Einbautiefen von 60 bis 100 mm geeignet. Mit Zubehör können Einbautiefen bis 220 mm erreicht werden.

Alwa-Ventile sind äußerst geräuscharm und nach DVGW- und Schallschutzbestimmungen geprüft.

#### Besondere Merkmale

- Alle medienberührten Teile aus korrosionsbeständigem Rotguss
- Dauerhaft leichte Betätigung, da Spindelgewinde außerhalb des Mediums
- Wartungsfreie Spindelabdichtung mit zusätzlicher Rückdichtung
- Voreinstellbares, tottraumfreies Oberteil
- Ablängen bei Einbautiefen 60 - 100 mm nicht erforderlich
- Einbaulängen bis 220 mm möglich
- Verschiedene Handgriffe erhältlich (separat zu bestellen)
- EPDM-Kegeldichtung
- Optional erhältlich mit zusätzlichem Rückflussverhinderer oder ohne Oberteil zum Einbau eines Aufputz-Wasserzählers
- Mit Muffengewinden oder Lötuffen oder voreingedichteten Pressanschlüssen System MAPRESS oder SANPRESS

#### Technische Daten

Medium	Wasser	
Betriebstemperatur	max. 130 °C	
Betriebsdruck	max. 16 bar	
Öffnungsdruck	≤ 10 mbar (nur Alwa-UP-KFR)	
kvs-Werte	DN15	3,35
	DN20	4,60
	DN25	8,00
	DN32	14,80

## Baumaße (falls nicht anders angegeben, sind alle Maße in mm)

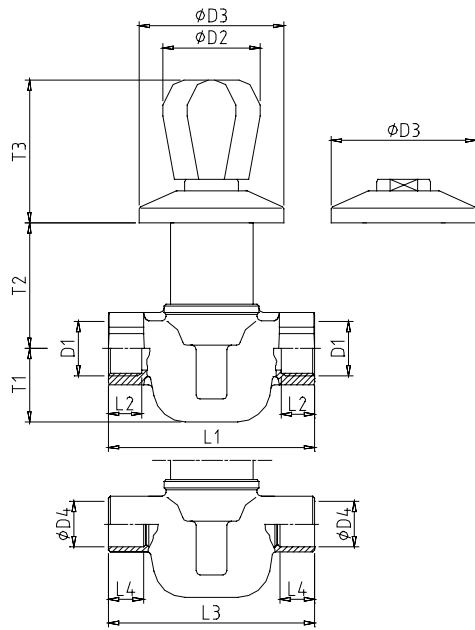


Abb. 1. Alwa-UP

Tabelle 1. Baumaße Alwa-UP

DN	15	20	25	32
D1	Rp 1/2"	Rp 3/4"	Rp 1"	Rp 1 1/4"
D2	47	47	47	47
D3	72	72	72	90
D4	15/18	22	28	35
T1	35,5	35,5	45,5	54,5
T2	45-100 (220)			
T3	65-80			
L1	100	100	120	150
L2	15,0	16,3	19,1	21,4
L3	100	100	120	150
L4	12/14	17	20	23,5
L5	162	170	196	236
L6	178	186	212	254

HINWEIS: L5 = Gesamtlänge mit voreingedichteten Pressanschlüssen System SANPRESS

L6 = Gesamtlänge mit voreingedichteten Pressanschlüssen System MAPRESS

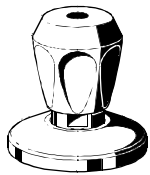
## Bestellinformation

Tabelle 2. Bestellhinweis und Art.-Nr.

Bezeichnung	Art.-Nr.	DN	15	20	25	32	
		mm	15	18	22	28	35
		R	1/2"	3/4"	3/4"	1"	1 1/4"
Alwa-UP mit Gewindemuffen	V4600Y0...	015	020		025	032	
- mit voreingedichteten Edelstahl-Pressanschlüssen System MAPRESS	V4606Y0...	015	018	020	025	032	
- mit voreingedichteten Rotguss-Pressanschlüssen System SANPRESS	V4607Y0...	015	018	020	025	032	
Alwa-UP mit Löt muffen	V4600S0...	015	018	020	025	032	
Alwa-UP-KFR mit Gewindemuffen	V4700Y0...	015	020				
- mit voreingedichteten Edelstahl-Pressanschlüssen System MAPRESS	V4706Y0...	015	018	020			
- mit voreingedichteten Rotguss-Pressanschlüssen System SANPRESS	V4707Y0...	015	018	020			
Alwa-UP-KFR mit Löt muffen	V4700S0...	015	018	020			
Alwa-UP mit Gewindemuffen zum Einbau eines Wasserzählers	V4605Y0...	015	020		025	032	
Alwa-UP mit Löt muffen zum Einbau eines Wasserzählers	V4605S0...	015	018	020	025	032	

## Zubehör

Handgriff aus Kunststoff, verchromt, mit blauem und rotem Punkt, komplett mit Rosette



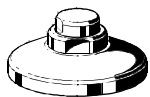
für DN15 bis DN25 VA2410C015  
für DN32 VA2410C032

Handgriff aus Acrylglas, komplett mit Rosette



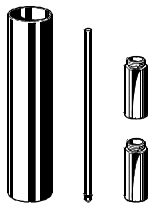
für DN15 bis DN25, mit blauem Punkt VA2410A015  
für DN32, mit blauem Punkt VA2410A032  
für DN15 bis DN25, mit rotem Punkt VA2410B015  
für DN32, mit rotem Punkt VA2410B032

Behördenklemmeinheit, komplett mit Rosette



für DN15 bis DN25 VA2410D015  
für DN32 VA2410D032

Verlängerungsset für Einbautiefen größer 100 mm, bestehend aus Oberteilverlängerung, Spindelverlängerung und Schutzrohr für max. Einbautiefe 220 mm



für DN15 und DN20 VA2411A015  
für DN25 VA2411A025  
für DN32 VA2411A032

Steckschlüssel zur Montage des Oberteils



für alle Größen VA8400A001

Steckschlüssel zur Betätigung von Alwa-UP mit Behördenkappe



für alle Größen VA8400B001

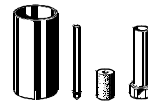
## Ersatzteile

Oberteile



für Alwa-UP DN15 und DN20 VS1403A015  
für Alwa-UP DN25 VS1403A025  
für Alwa-UP DN32 VS1403A032  
für Alwa-UP-KFR DN15 und DN20 VS1404B015

Oberteil-Verlängerung



für DN15 und DN20 VS1405A015  
für DN25 VS1405A025  
für DN32 VS1405A032

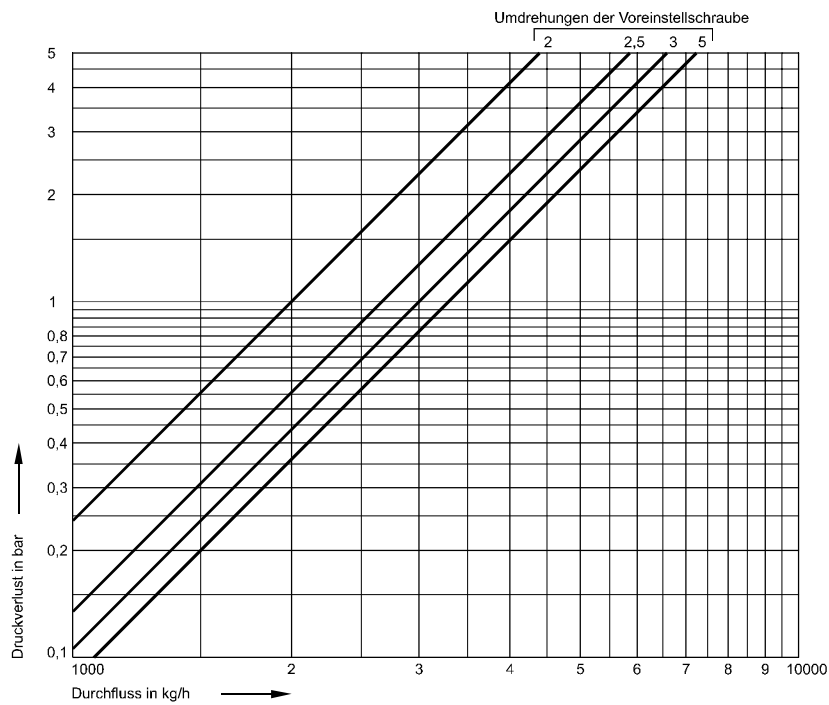
Klemmeinheit



für alle Größen VA2410E015

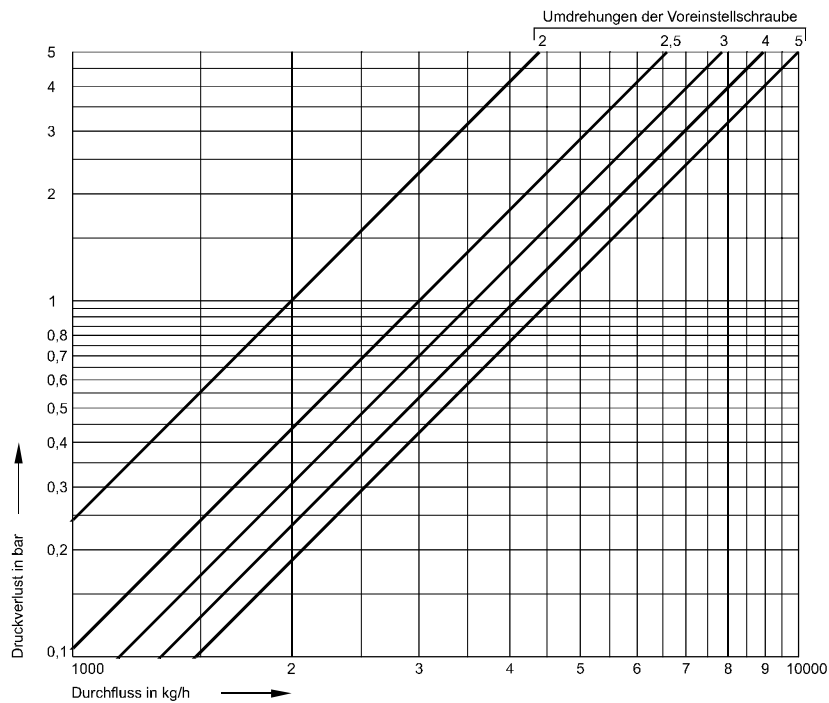
**Isolierschalen** sind erhältlich bei GWK Kuhlmann GmbH, Franz-Kleine-Straße 16, 33454 Salzkotten, Telefon (0 52 58) 9 83 60, Telefax (0 52 58) 98 36 49.

## Durchflussdiagramm DN 15



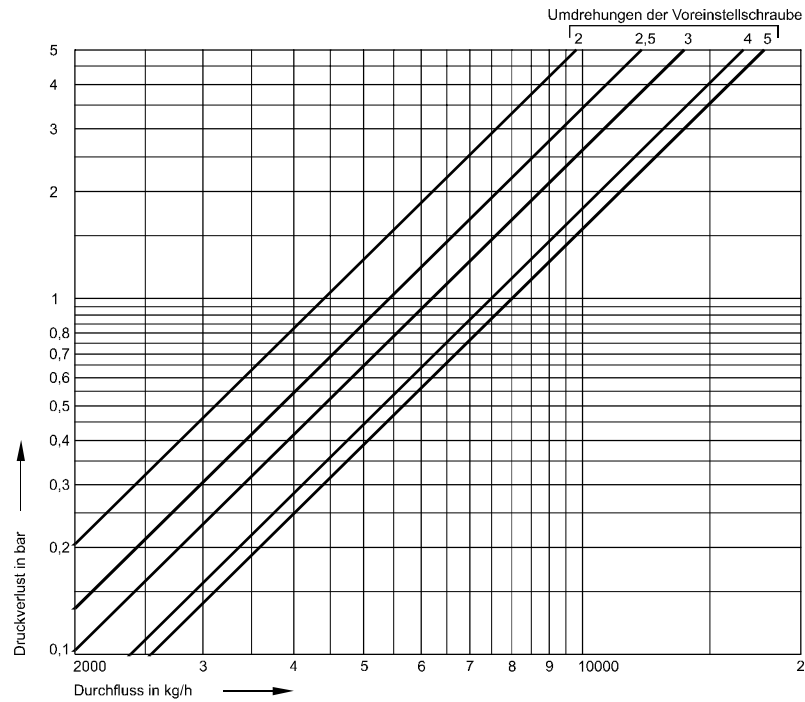
Voreinstellung	2	3	4	5
kv-Wert	2	3	3,25	3,35

## Durchflussdiagramm DN 20



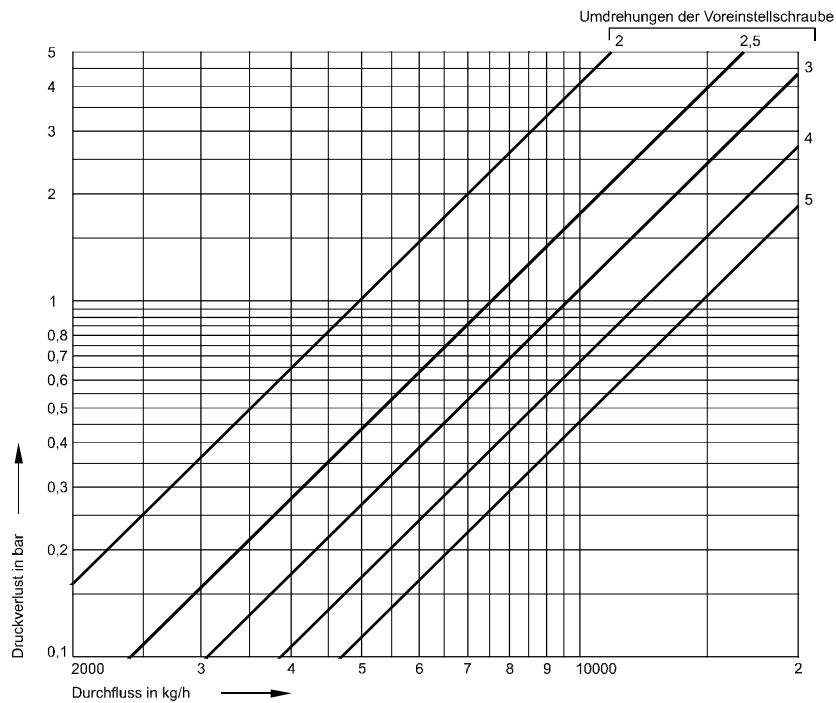
Voreinstellung	2	3	4	5
kv-Wert	2,0	3,6	4,1	4,6

## Durchflussdiagramm DN 25



Voreinstellung	2	3	4	5
kv-Wert	4,4	6,2	7,5	8,0

## Durchflussdiagramm DN 32



Voreinstellung	2	3	4	5
kv-Wert	5,0	9,7	12,2	14,8

---

**ROBINEX** AG  
SA

**Honeywell**

**Armaturen Robinetterie Rubinetterie**

Bernstrasse 36, CH-4663 Aarburg/Oftringen

Telefon 062 787 70 00, Fax 062 787 70 01

info@robinex.ch, www.robinex.ch

