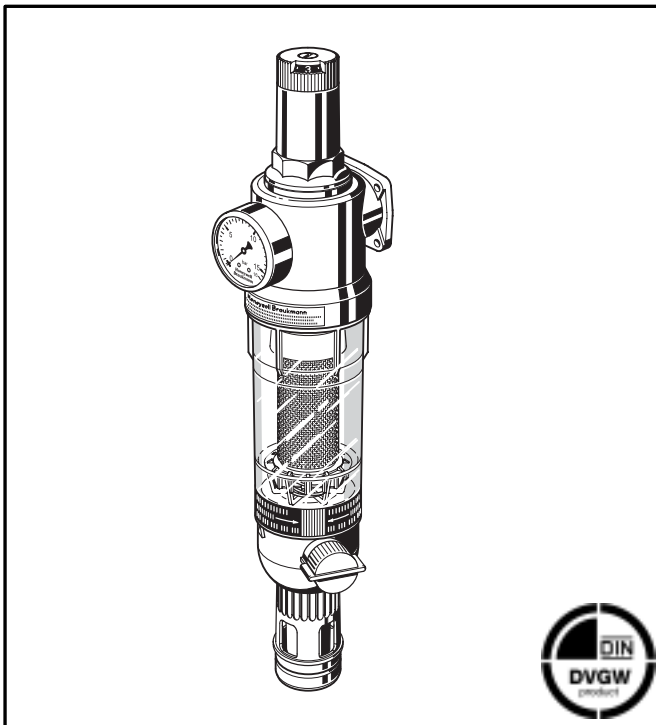


# FKN76CS

## Nachrüst-Filterkombination mit rückspülbarem Feinfilter in Klarsicht-Filtertasse und entlastetem Druckminderer

### Produkt-Datenblatt



#### Ausführung

Die Filterkombination besteht aus:

- Gehäuse mit Manometer
- Federhaube mit Verstellgriff und Einstellskala
- Ventileinsatz einschließlich Membrane und Ventil Sitz
- Feinfilter in Klarsicht-Filtertasse
- Kugelv entil mit Ablauf anschluss
- Doppelringschlüssel für Federhaube und Filtertasse

#### Werkstoffe

- Gehäuse aus entzinkungsbeständigem Messing
- Federhaube aus hochwertigem Kunststoff
- Ventileinsatz aus hochwertigem Kunststoff
- Feinfilter aus nichtrostendem Stahl
- Klarsicht-Filtertasse aus stoß festem, glasklarem Kunststoff oder Rotguss
- Membrane aus NBR, gewebe verstärkt
- Dichtungen aus NBR

#### Anwendung

In der rückspülbaren Filterkombination FKN76CS sind rückspülbarer Feinfilter und Druckminderer in einem Gerät integriert. Sie sichern ununterbrochen die Wasserversorgung mit gefiltertem Wasser. Der Feinfilter verhindert das Einspülen von Fremdpartikeln, wie z.B. Rostteilchen, Hanfreste und Sandkörner. Der Druckminderer vermeidet Druckschäden und senkt den Wasserverbrauch. Die integrierten Geräte entsprechen den Anforderungen der jeweils gültigen DIN/DVGW Vorgabe. Merkmale die für die Einzelgeräte gelten, sind auch für die Filterkombination gültig.

FKN76CS Filterkombinationen sind speziell für das Nachrüsten und Modernisieren bestehender Hauswasseranlagen geeignet, in denen ein bestehender Filter ersetzt werden muss. Das bestehende Anschlussstück wird dabei weiter verwendet. Bei unterschiedlichen Anschlussmaßen kann ein Adapter zwischengeschaltet werden (siehe Zubehör).

#### Besondere Merkmale

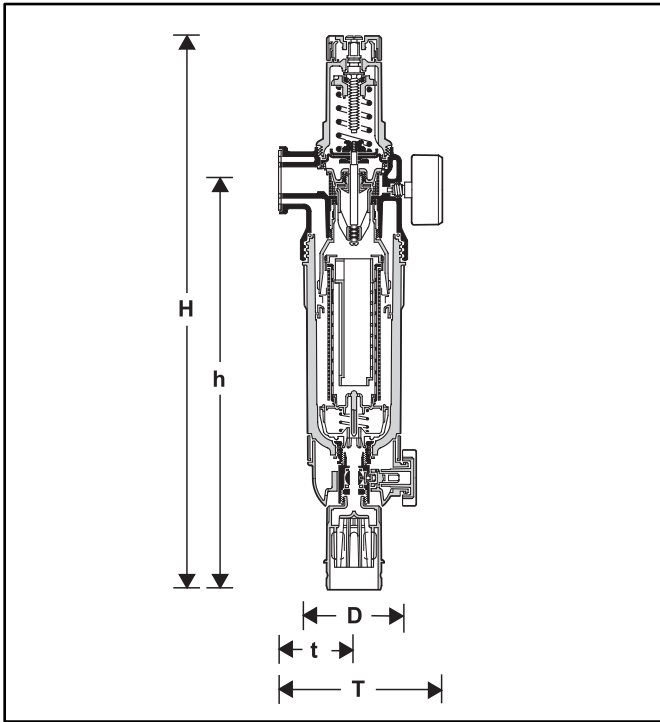
- DIN/DVGW-geprüft zusammen mit drehbarem Anschlussstück DA74C
- Entlastetes Einsitzventil
- Auch während der Rückspülung Versorgung mit gefiltertem Wasser
- Patentiertes Rückspülsystem - schnelles und gründliches Reinigen des Filters bei gleichzeitig geringem Wasserverbrauch
- Memory-Ring als Hinweis auf die nächstfällige manuelle Rückspülung
- Rückspülautomatik mit Bajonett-Anschluss nachrüstbar
- Filtertasse aus stoßfestem, glasklarem Kunststoff - ermöglicht einfache Kontrolle der Filterverschmutzung
- Vordruckkompensation - schwankende Vordrücke haben keinen Einfluss auf den Hinterdruck
- Ventil- und Filtereinsatz komplett austauschbar

#### Verwendungsbereich

Medium	Wasser
Vordruck	Max. 16,0 bar bei Klarsicht-Filtertasse
Hinterdruck	1,5 bis 6,0 bar

#### Technische Daten

Einbaulage	Waagrecht, mit Filtertasse nach unten
Betriebstemperatur	Max. 40°C bei Klarsicht-Filtertasse
Betriebsdruck	Minimum 1,5 bar
Anschlussgröße	
DA74 C	3/4" - 1 1/4"



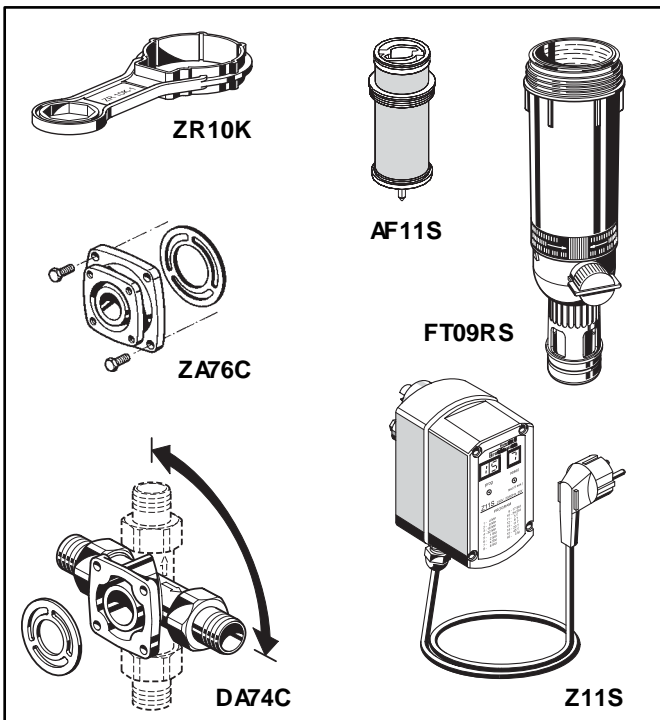
**Funktionsbeschreibung**

Die Filterkombination vereinigt rückspülbaren Feinfilter und Druckminderer in einem Gerät. Der rückspülbare Feinfilter hält eventuell im Medium vorhandene Schmutzpartikel zurück. Beim Rückspülen werden diese Schmutzpartikel dann komplett ausgespült. Der integrierte Druckminderer arbeitet nach dem Kraftvergleichssystem. Das heißt, eine Membrankraft wirkt der Kraft einer Sollwertfeder entgegen. Der Eingangsdruck wirkt weder im öffnenden noch im schließenden Sinn. Druckschwankungen auf der Vorderseite beeinflussen deshalb den Hinterdruck nicht.

**Varianten**

FKN76CS-... A = untere/obere Durchlassweite 105/135 µm  
 Anschlussgröße

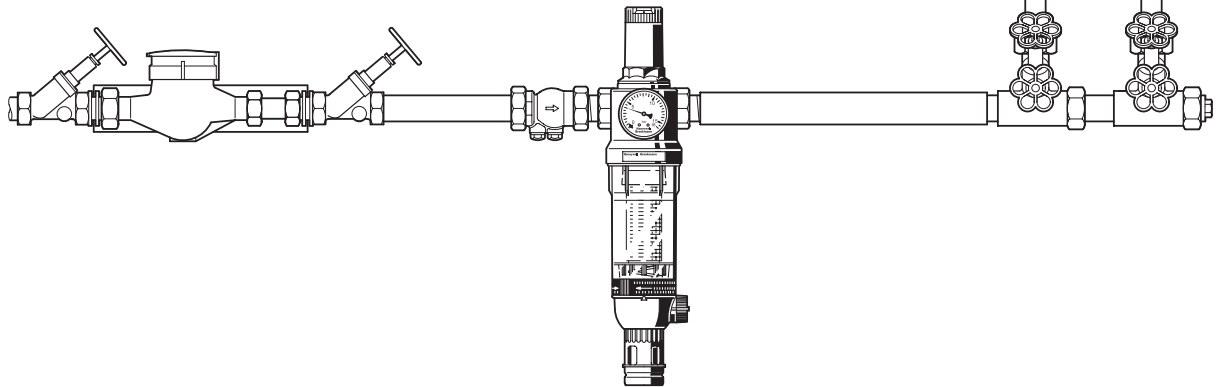
Anschlussgröße DA74C	R	3/4"	1"	1 1/4"
Nennweite	DN	20	25	32
Gewicht	(kg)	4,4	4,5	4,6
Baumaße	(mm)			
	T	68	68	68
	t	147	147	147
	H	493	493	493
	h	363	363	363
	D	97	97	97
kvs-Wert		7,3	7,6	8,0
DIN/DVGW-Registriernr.		DW-9311 AT 2317		



**Zubehör**

- Z11S Rückspülautomatik**  
Zum automatischen Rückspülen des Filters in einstellbaren Zeitintervallen
- ZR10K Doppel-Ringschlüssel**  
Zum Lösen der Filtertasse und Federhaube
- FT09RS Rotguss-Filtertasse**  
Für Temperaturen bis 70 °C und 25 bar Betriebsdruck
- DA74C Drehbares Anschlussstück**  
Zum Anschließen der Nachrüst-Filterkombination FKN76CS
- ZA76C Zwischenstück**  
Zum Umrüsten von Feinfiltern mit drehbarem Anschlussstück in den Nennweiten 1 1/4" und 1 1/2" z.B. Cillit-Klarfilter 77 auf Nachrüst-Filterkombinationen FKN76CS (Lochabstand 63 mm auf Lochabstand 45 mm)
- AF11S Filtereinsatz komplett**  
Erhältlich mit Filtereinheit 20 µm, 50 µm, 200 µm, 300 µm, 500 µm

## Einbaubeispiel



## Einbauhinweise

- Einbau in waagrechte oder senkrechte Rohrleitung mit Filtertasse nach unten
  - In dieser Einbaulage ist eine optimale Funktion gewährleistet
- Absperrventile vorsehen
- Auf gute Zugänglichkeit achten
  - Damit der Manometer gut beobachtet werden kann
  - Verschmutzungsgrad kann bei Klarsicht-Filtertassen gut beobachtet werden
  - Vereinfacht Wartung und Inspektion
- Unmittelbar nach dem Wasserzähler einbauen
  - Entsprechend DIN 1988, Teil 2

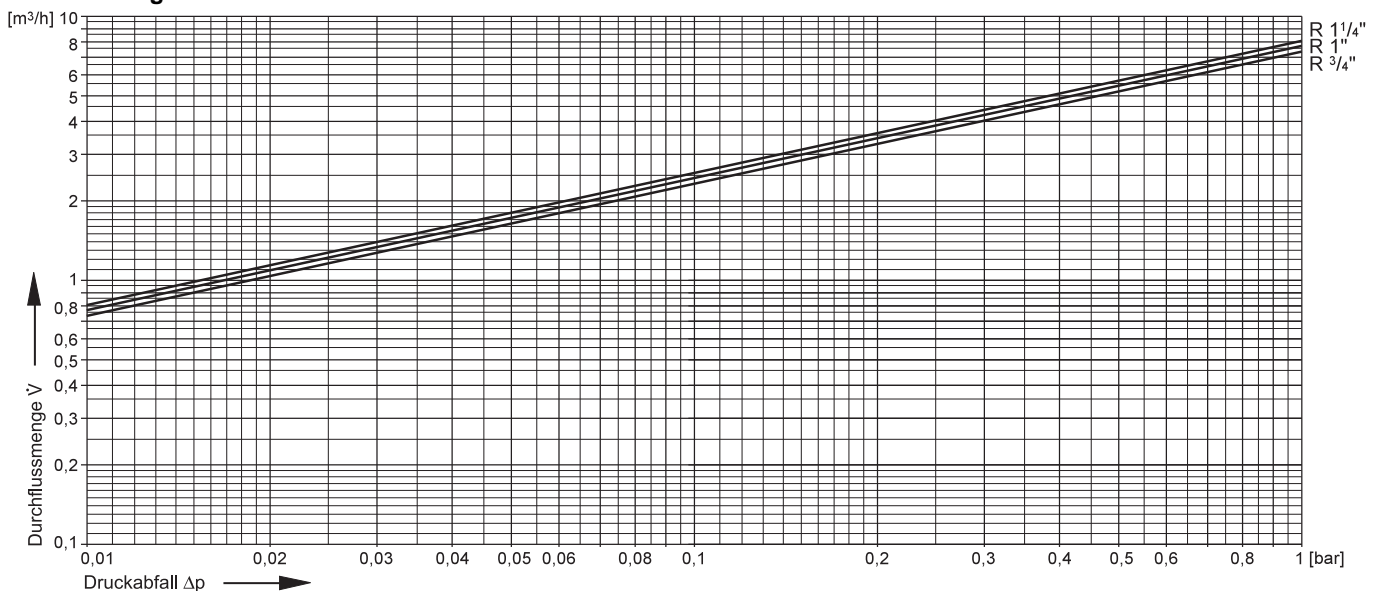
## Anwendungsbeispiele

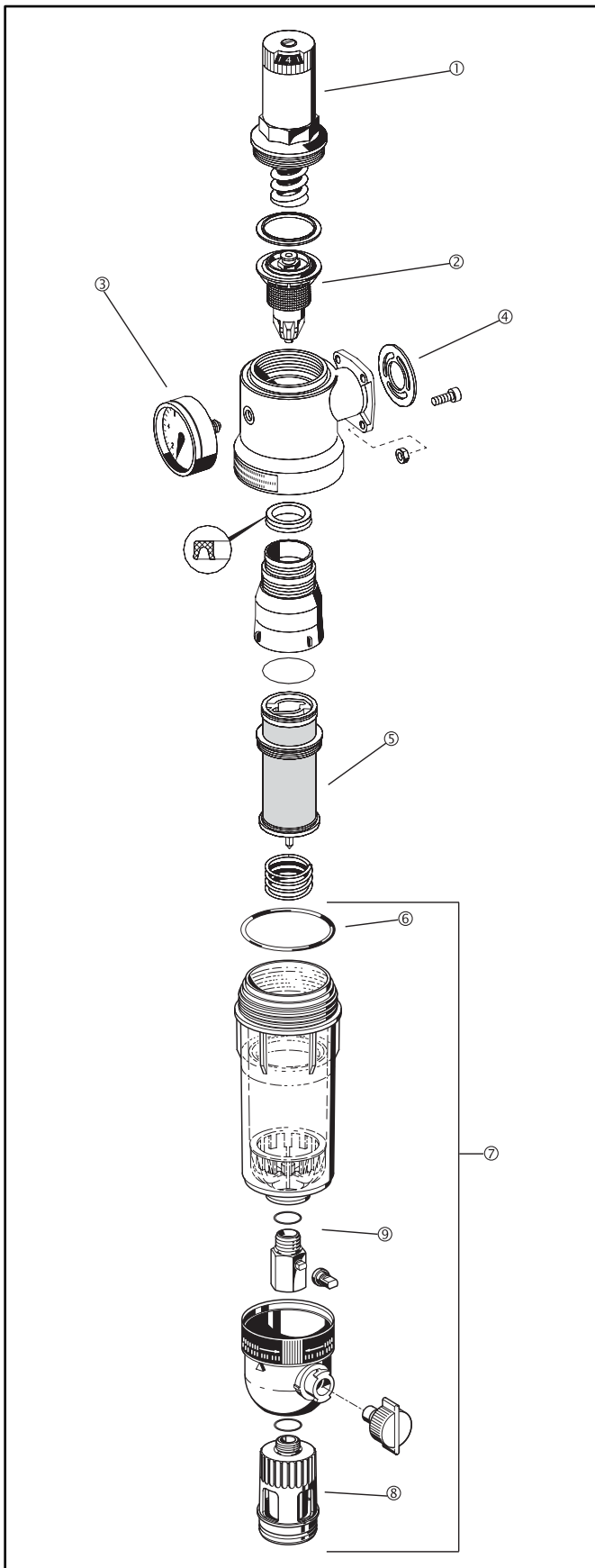
Nachrüst-Filterkombinationen FKN76CS sind für Hauswasserinstallationen aller Art geeignet. Unter Berücksichtigung ihrer Spezifikationen können sie auch für industrielle oder gewerbliche Zwecke verwendet werden.

Nachrüst-Filterkombinationen FKN76CS werden eingebaut

- Als Ersatz für einen vorhandenen Filter mit drehbarem Anschlussstück (z.B. Cillit Klarfilter 77)
- Wenn metallische Rohrleitungen oder Kunststoffrohrleitungen vorhanden sind
- Wenn in der nachgeschalteten Anlage schmutzempfindliche Geräte eingebaut sind
- Bei räumlich problematischen Verhältnissen, insbesondere bei geringem Wandabstand
- Zum Schutz gegen Geräusche, wenn der Ruhedruck an Entnahmestellen über 5 bar liegt (DIN 4109)
- Wenn der Ruhedruck den zulässigen Betriebsdruck einer Anlage überschreitet
- Wenn Druckschwankungen in der nachgeschalteten Anlage vermieden werden müssen

## kvs-Wert Diagramm





**Serviceteile Nachrüst-Filterkombination FKN76CS  
(Baureihe ab 1997)**

Beschreibung	Nennweite	Teilenummer
① Federhaube komplett (mit Einstellskala)	3/4" + 1 1/4"	0901517
② Ventileinsatz komplett (ohne Sieb)	3/4" - 1 1/4"	D06FA-1A
③ Manometer	3/4" - 1 1/4"	M07M-A10
④ Flanschdichtung	3/4" - 1 1/4"	5536400
⑤ Filtereinsatz komplett untere/obere Durchlass- weite 105/135 µm	3/4" - 1 1/4"	AF11S-1A
⑥ O-Ring-Satz (10 Stück)	3/4" - 1 1/4"	0900747
⑦ Klarsicht-Filtertasse	3/4" - 1 1/4"	KF11S-1A
⑧ Ablaufanschluss	3/4" - 1 1/4"	AA76-1/2A
⑨ Kugelhahn komplett	3/4" - 1 1/4"	KH11S-1A

**ROBINEX** AG  
SA

**Armaturen Robinetterie Rubinetterie**

Bernstrasse 36, CH-4663 Aarburg/Oftringen  
Telefon 062 787 70 00, Fax 062 787 70 01

info@robinex.ch, www.robinex.ch

GE0H-1105GE23 R0704

**Honeywell**

**Braukmann**