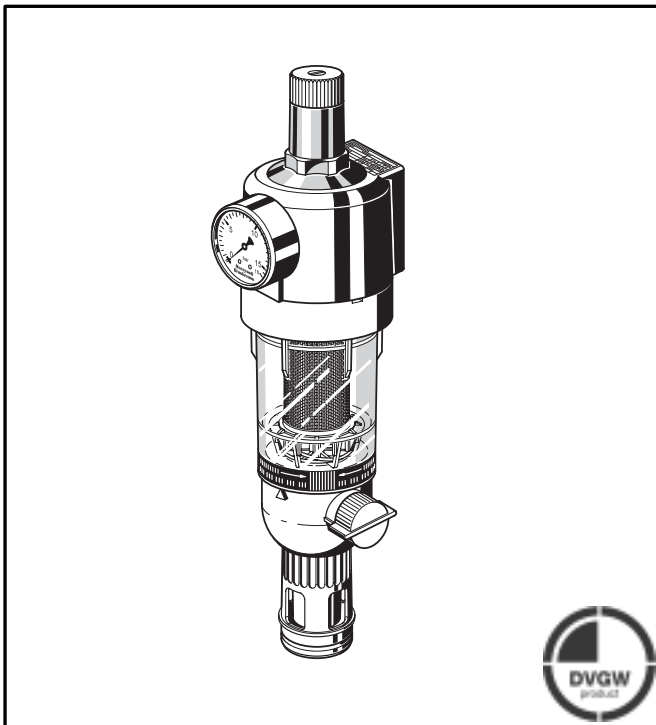


# PRIMUS-FK

## Filterkombination mit rückspülbarem Feinfilter und entlastetem Druckminderer

### Produkt-Datenblatt



#### Ausführung

Die Filterkombination besteht aus:

- Gehäuse mit Manometer
- Federhaube mit Verstellgriff
- Ventileinsatz einschließlich Membrane und Ventilsitz
- Flanschdichtring und Anschlussschrauben
- Feinfilter
- Kugelventil mit Ablaufanschluss
- Ringschlüssel für Filtertasse

#### Werkstoffe

- Gehäuse aus Kunststoff
- Federhaube, Ventileinsatz und Siebträger aus hochwertigem Kunststoff
- Feinfilter aus nichtrostendem Stahl
- Filtertasse aus stoßfestem, glasklarem Kunststoff
- Membrane aus NBR, gewebeverstärkt
- Dichtungen aus NBR

#### Anwendung

In der rückspülbaren Filterkombination PRIMUS-FK sind rückspülbarer Feinfilter und Druckminderer in einem Gerät integriert. Sie sichern ununterbrochen die Wasserversorgung mit gefiltertem Wasser. Der Feinfilter verhindert das Einspülen von Fremdpartikeln, wie z.B. Rostteilchen, Harzreste und Sandkörner. Der Druckminderer vermeidet Druckschäden und senkt den Wasserverbrauch.

PRIMUS-FK Filterkombination sind speziell für das Nachrüsten oder Modernisieren bestehender Hauswasseranlagen geeignet, in denen ein bestehender Filter ersetzt werden muß. Bei Neuinstallationen ist das drehbare Anschlussstück DA74 C zu verwenden (siehe Zubehör).

#### Besondere Merkmale

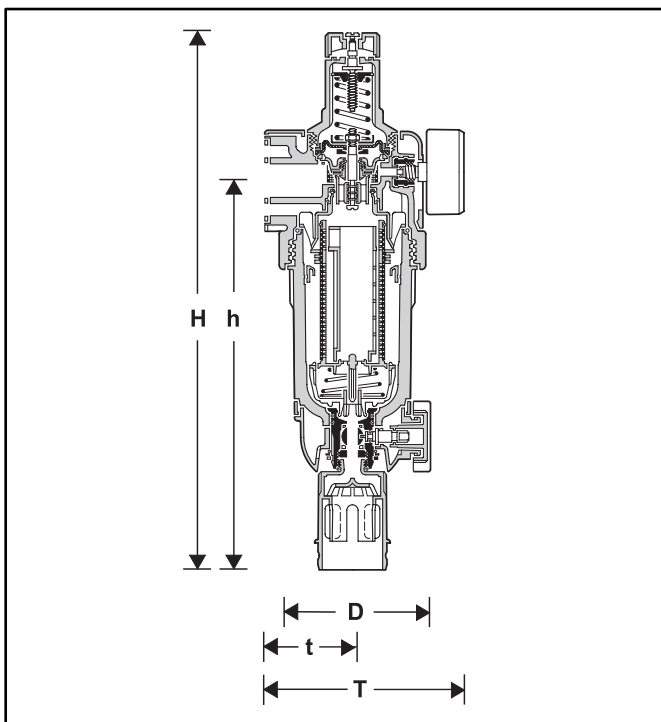
- DVGW geprüft zusammen mit drehbarem Anschlussstück
- Integrierter Druckminderer mit entlastetem Einstellventil
- Vordruckkompensation - schwankende Vordrücke haben keinen Einfluss auf den Hinterdruck
- Auch während des Rückspülens Versorgung mit gefiltertem Wasser
- Patentiertes Rückspülsystem - schnelles und gründliches Reinigen des Filters bei gleichzeitig geringem Wasserverbrauch
- Memory-Ring als Hinweis auf die nächstfällige manuelle Rückspülung
- Rückspülautomatik mit Bajonett-Anschluss einfach nachrüstbar
- Filtertasse aus stoßfestem, glasklarem Kunststoff ermöglicht einfache Kontrolle der Filterverschmutzung
- Filtereinsatz komplett austauschbar
- KTW-Empfehlungen werden eingehalten

#### Verwendungsbereich

Medium	Wasser
Vordruck	Max. 16 bar
Hinterdruck	1,5 - 6 bar

#### Technische Daten

Einbaulage	Senkrecht oder waagrecht, mit Filtertasse nach unten
Betriebsdruck	Min. 1,5 bar, Max. 16,0 bar
Betriebstemperatur	Max. 30 °C
Anschlussgröße	
DA74 C	3/4", 1", 1 1/4"



**Funktionsbeschreibung**

Die Filterkombination vereinigt rückspülbaren Feinfilter und Druckminderer in einem Gerät. Der Feinfiltersatz besteht aus einem oberen Teil und einem kombinierten unteren Teil. Beim Betriebszustand "Filtern" ist der kleine obere Filter verschlossen, so dass das Wasser nur den Hauptfilter von außen nach innen durchströmen kann. Beim Öffnen des Kugelventils zum "Rückspülen" wird der Filter nach unten gedrückt, bis die Wasserzufuhr zur Außenseite des Hauptfilters unterbrochen ist. Gleichzeitig wird der Wasserdurchfluss durch den oberen Filter geöffnet. Das für die Filterreinigung benötigte Wasser durchströmt das obere Sieb, den rotierenden Impeller und den Hauptfilter von innen nach außen. Dadurch wird eine effektive Filterreinigung über die gesamte Siebfläche mit dem vollen Vordruck gewährleistet. Durch Schließen des Kugelventils schaltet sich der Filter automatisch in Betriebsstellung zurück. Der integrierte Druckminderer arbeitet nach dem Kraftvergleichsystem. Das heißt, einer Membrankraft wirkt die Kraft einer Sollwertfeder entgegen. Der Eingangsdruck wirkt weder im öffnenden noch im schließenden Sinn. Druckschwankungen auf der Vorderseite beeinflussen deshalb den Hinterdruck nicht.

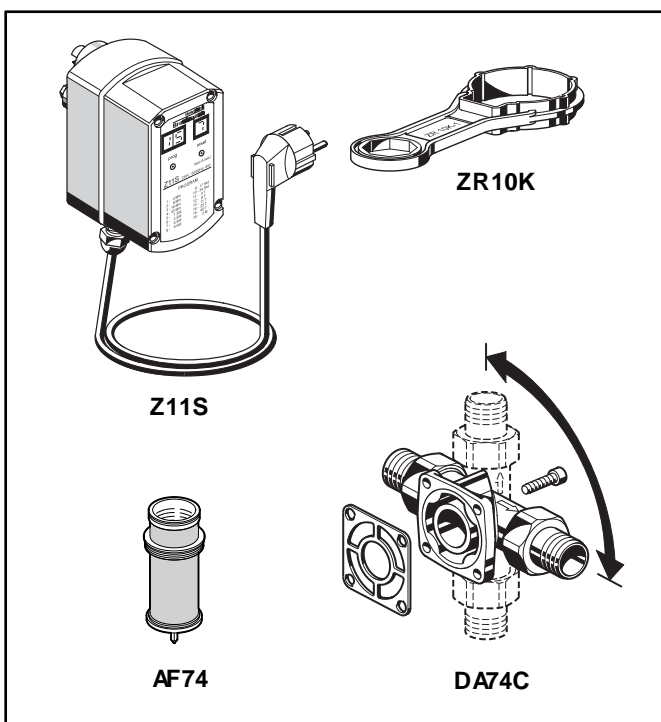
**Varianten**

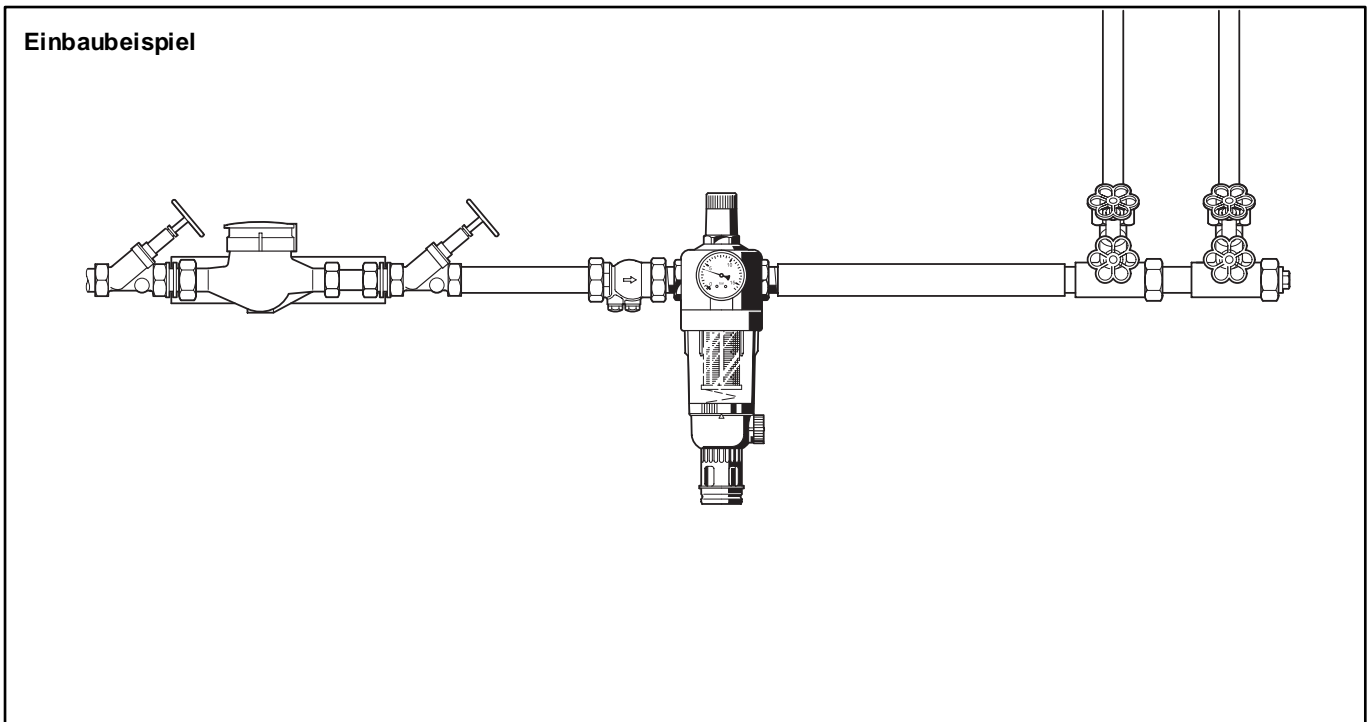
FKN74C-... A = untere/obere Durchlassweite 95/110 µm  
 Anschlussgröße

Anschlussgröße DA74C	R	3/4"	1"	1 1/4"
Gewicht	ca. (kg)	2,9	3,5	3,8
Baumaße (mm)	H	395	395	395
	h	285	285	285
	T	150	150	150
	t	66	66	66
	D	105	105	105
kvs-Wert		5,5	6,0	6,5
DVGW Registriernr. (in Verbindung mit drehbarem Anschlussstück)		DW-9311 AT 2316		

**Zubehör**

- Z11S Rückspülautomatik**  
Zum automatischen Rückspülen des Filters in einstellbaren Zeitintervallen
- ZR10K Doppelringschlüssel**  
Zum Lösen der Filtertasse
- DA74C Drehbares Anschlussstück**  
Zum Anschließen der Nachrüstfilter FN74C und FKN74C
- AF74 Filtereinsatz komplett**  
Erhältlich mit der Filterfeinheit 50 µm und 200 µm





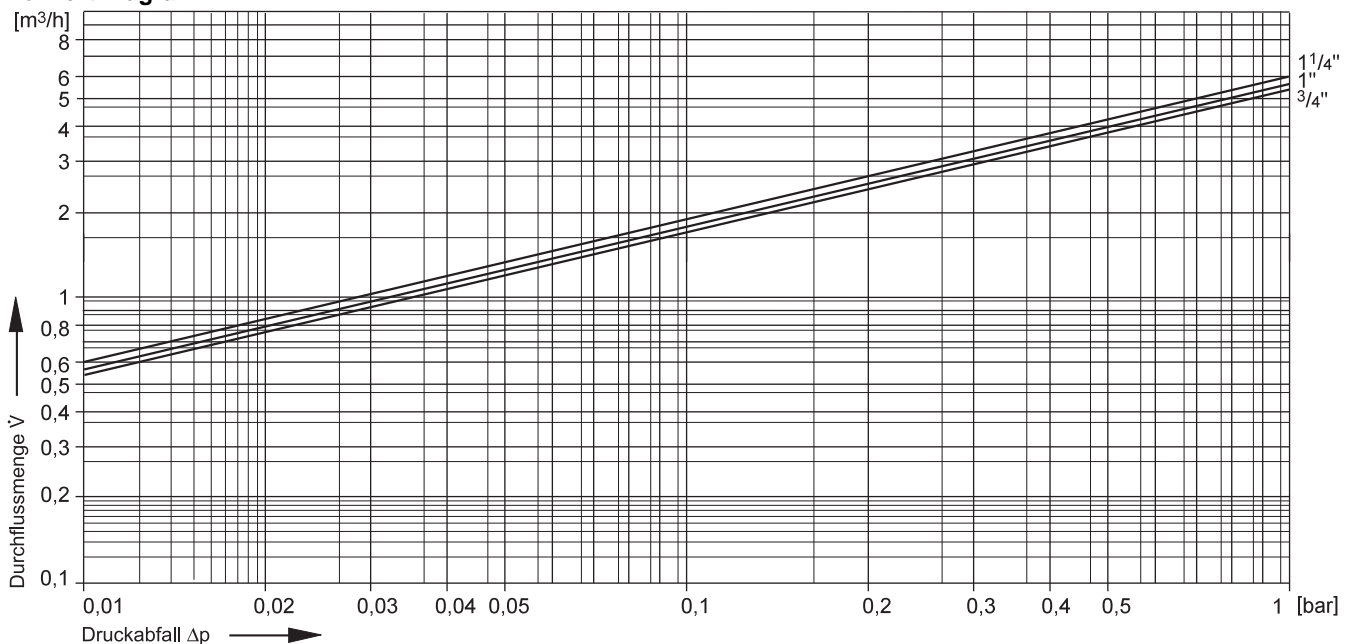
### Einbauhinweise

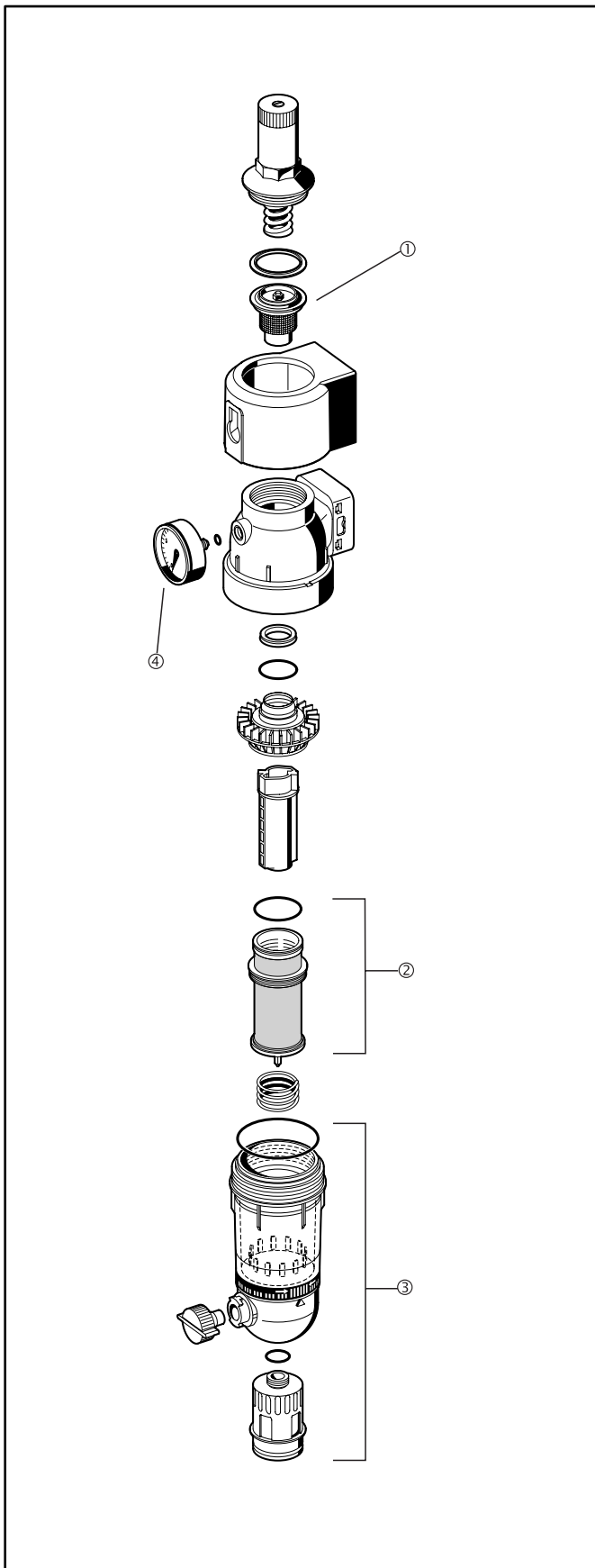
- Einbau in waagrechte oder senkrechte Rohrleitung mit Filtertasse nach unten
  - In dieser Einbaulage ist eine optimale Filterwirkung gewährleistet
- Absperrventile vorsehen
- Auf gute Zugänglichkeit achten
  - damit der Manometer gut beobachtbar ist
  - Verschmutzungsgrad kann bei Klarsicht-Filtertasse gut beobachtet werden
  - Vereinfachte Wartung und Inspektion
- Nach der Filterkombination wird eine Beruhigungsstrecke von mindestens 5 DN empfohlen
- Unmittelbar nach dem Wasserzähler einbauen

### Anwendungsbeispiele

- Filterkombinationen vom Typ PRIMUS-FK sind für Hauswasserinstallationen aller Art geeignet. Sie können auch für industrielle und gewerbliche Zwecke unter Berücksichtigung ihrer Spezifikationen verwendet werden.
- Filterkombinationen PRIMUS-FK werden eingebaut,
- Wenn metallische Rohrleitungen oder Kunststoffrohrleitungen vorhanden sind
  - Für Installationen in waagrechte oder senkrechte Leitungen
  - Als Ersatz für einen vorhandenen Filter (z.B. Cillit Klarfilter 77)
  - Bei räumlich problematischen Verhältnissen, insbesondere bei geringem Wandabstand
  - Zum Schutz gegen Geräusche, wenn der Ruhedruck an Entnahmestellen über 5 bar liegt (DIN 4109)
  - Wenn der Ruhedruck den zulässigen Betriebsdruck einer Anlage überschreitet
  - Wenn Druckschwankungen in der nachgeschalteten Anlage vermieden werden müssen

### kvs-Wert Diagramm





**Serviceteile Filterkombination Primus-FK  
(Baureihe ab 1995)**

Bezeichnung	Nennweite	Teilenummer
① Ventileinsatz komplett	3/4" - 1 1/4"	D06FA-1B
② Filtereinsatz komplett untere/obere Durchlass- weite 95/110 µm	3/4" - 1 1/4"	AF74-1A
③ Klarsicht-Filtertasse komplett	3/4" - 1 1/4"	KF74-1A
④ Manometer (0 - 16 bar)	3/4" - 1 1/4"	M07M-A16

**ROBINEX** AG  
SA

**Armaturen Robinetterie Rubinetterie**

Bernstrasse 36, CH-4663 Aarburg/Oftringen

Telefon 062 787 70 00, Fax 062 787 70 01

info@robinex.ch, www.robinex.ch

GE0H-1107GE23 R0704

**Honeywell**

**Braukmann**