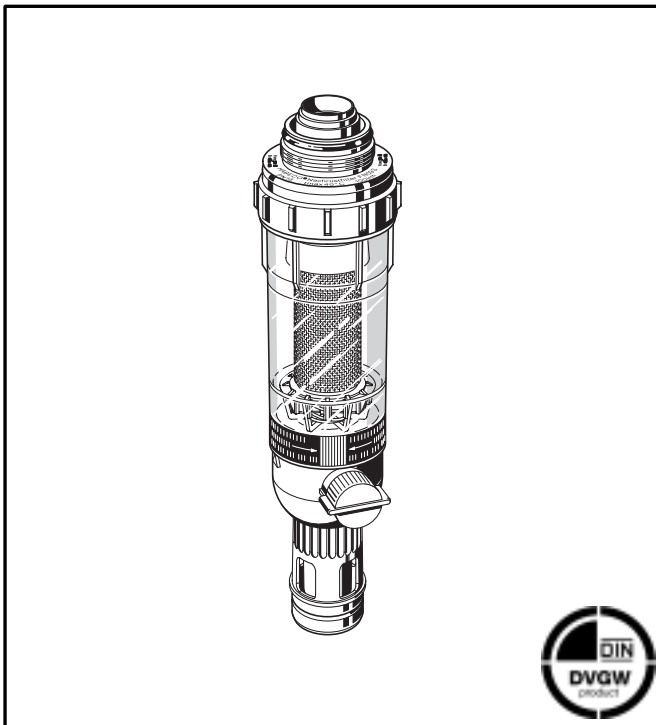


# FN09S

## HABEDO®-Nachrüstfilter mit rückspülbarem Feinfilter für Druckminderer D06F

### Produkt-Datenblatt



#### Ausführung

Der Nachrüstfilter besteht aus:

- Adapter mit Trapezgewinde
- Feinfilter
- Klarsicht-Filtertasse
- Kugelventil mit Ablaufanschluss
- Doppelringschlüssel für Filtertasse

#### Werkstoffe

- Adapter aus entzinkungsbeständigem Messing
- Feinfilter aus nichtrostendem Stahl
- Klarsicht-Filtertasse aus stoßfestem, glasklarem Kunststoff oder Rotguss
- Membrane aus NBR, gewebeverstärkt
- Dichtungen aus NBR

#### Anwendung

Die HABEDO®-Nachrüstfilter FN09S sind zum nachträglichen Anbau an Druckminderer D06F geeignet. Der umgebaute Druckminderer erfüllt dann die gleiche Funktion wie eine Honeywell Braukmann Filterkombination. Durch die Verwendung des Feinfilters wird das Einspülen von Fremdpartikeln, wie z.B. Rostteilchen, Harnreste und Sandkörner verhindert. Die Geräte entsprechen der gültigen DIN/DVGW Vorgabe.

#### Besondere Merkmale

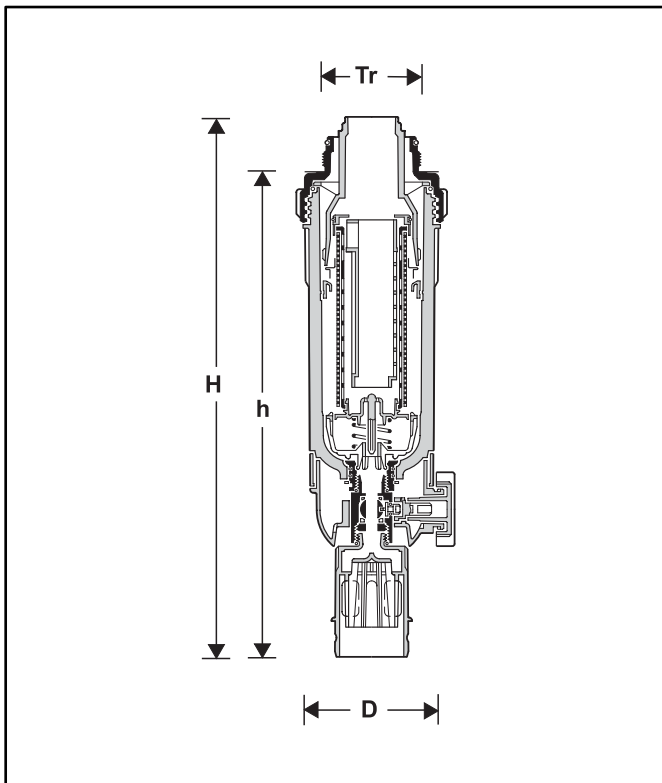
- DIN/DVGW-geprüft in Verbindung mit Druckminderer D06F
- Einfache Montage an vorhandenen Druckminderer
- Auch während der Rückspülung Versorgung mit gefiltertem Wasser
- Patentiertes Rückspülsystem - schnelles und gründliches Reinigen des Filters bei gleichzeitig geringem Wasserverbrauch
- Memory-Ring als Hinweis auf die nächstfällige manuelle Rückspülung
- Rückspülautomatik mit Bajonett-Anschluss nachrüstbar
- Große Filterfläche
- Filtertasse aus stoßfestem, glasklarem Kunststoff - ermöglicht einfache Kontrolle der Filterverschmutzung
- Filtereinsatz komplett austauschbar
- Sehr einfache Bedienung
- KTW-Empfehlungen werden eingehalten
- Zuverlässig und bewährt
- Normgerechter Ablaufanschluss

#### Verwendungsbereich

Medium Wasser

#### Technische Daten

Einbaulage	waagrecht mit Filtertasse nach unten
Betriebstemperatur	Max. 40 °C bei Klarsicht-Filtertasse Max. 70 °C bei Rotguss-Filtertasse
Betriebsdruck	Min. 1,5 bar Max. 16,0 bei Klarsicht-Filtertasse Max. 25,0 bar bei Rotguss-Filtertasse
Anschlussgröße	D06F in den Anschlussgrößen 1/2" - 2"



**Funktionsbeschreibung**

Der Filtereinsatz ist in zwei Bereiche unterteilt. Beim Filtern wird nur der große untere Bereich von außen nach innen von Wasser durchströmt, der kleine obere Bereich kommt nicht mit ungefiltertem Wasser in Berührung. Beim Öffnen des Kugelventils zum Rückspülen wird der gesamte Filtereinsatz nach unten gedrückt bis die Wasserzufuhr zur Außenseite des unteren Bereichs unterbrochen ist. Gleichzeitig wird der Wasserdurchfluss durch den oberen Bereich geöffnet. Das für die Filterreinigung benötigte Wasser durchströmt den oberen Filterbereich, den rotierenden Impeller und anschließend den unteren Filterbereich von innen nach außen, d.h. die Rückspülung erfolgt mit gefiltertem Wasser. Dabei wird auch der obere Bereich durch den Impellerstrahl gereinigt. Durch Schließen des Kugelventils schaltet sich der Filtereinsatz automatisch in Betriebsstellung zurück.

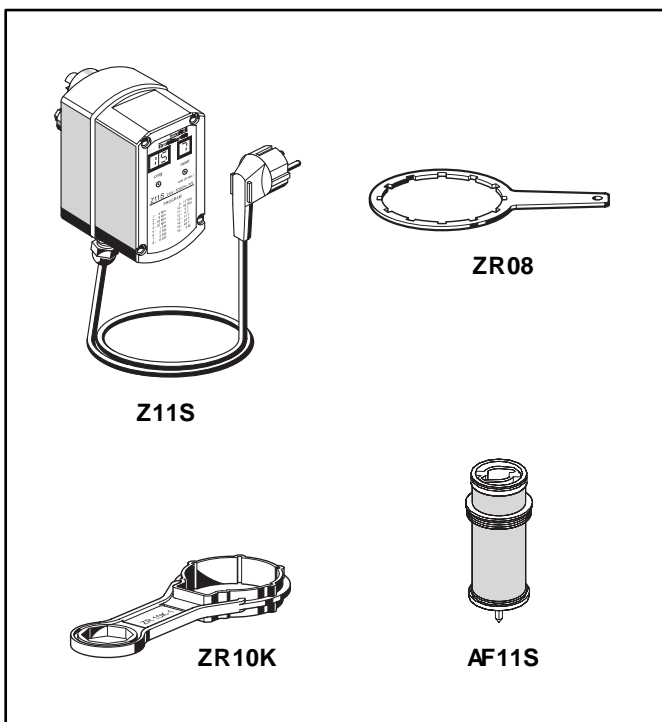
**Varianten**

- FN09S- ... A\* = untere/obere Durchlassweite 105/135 µm
  - FN09S- ... AN\*\* = untere/obere Durchlassweite 105/135 µm
  - FN09S- ... AM\* = Rotguss-Filtertasse, untere/obere Durchlassweite 105/135 µm
  - FN09S- ... AMN\*\* = Rotguss-Filtertasse, untere/obere Durchlassweite 105/135 µm
- └─ Anschlussgröße

Anschlussgröße	R	1/2"	1"(AN, AMN)	1"(A, AM)	1 1/2"
für D06F-Anschlussgröße	R	1/2"+3/4"	1" +1 1/4" **	1" +1 1/4" *	1 1/2"+2"
Gewicht	ca. (kg)	2,0	2,0	2,0	3,3
Baumaße	(mm)				
	Tr	48 x 2	56 x 2	65 x 2	75 x 2
	H	374	373	369	434
	h	342	342	329	380
	D	100	100	100	124

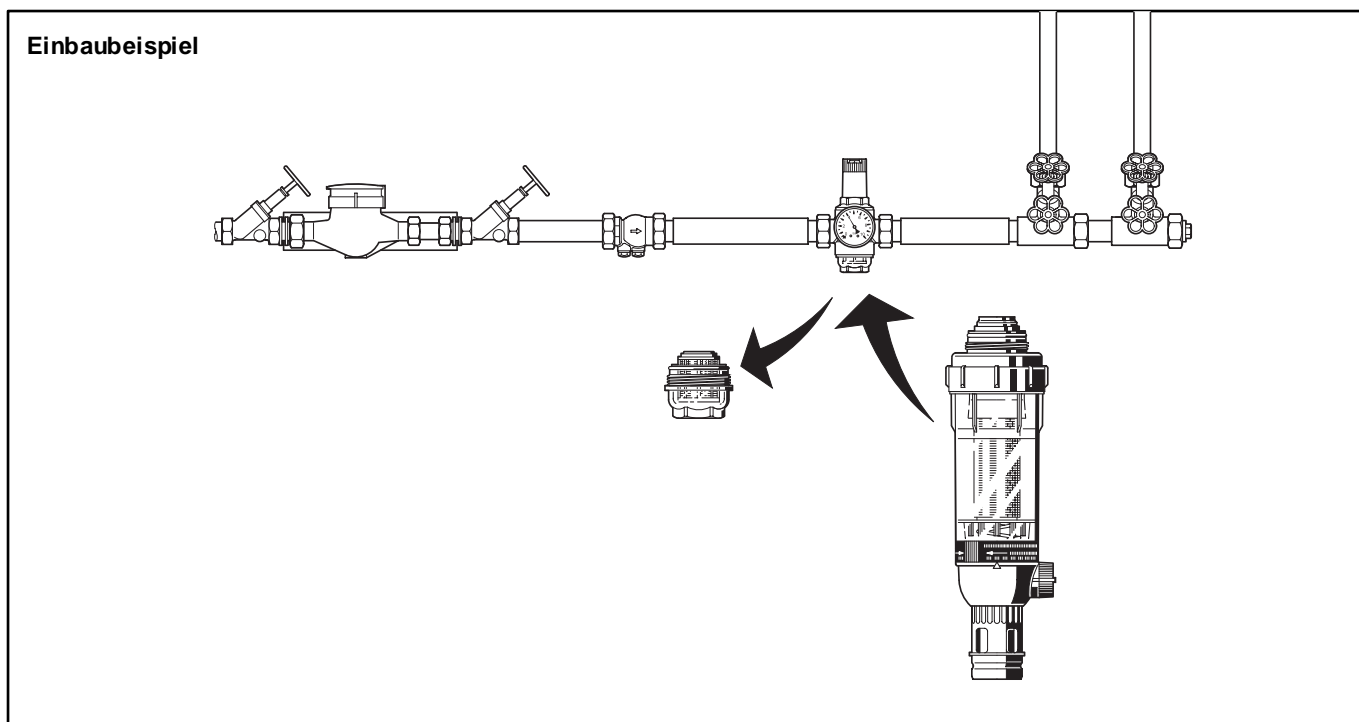
\*1" nur für Baujahr 1977 -1991 und 1 1/4" für Baujahr 1977 - 1996

\*\*1" ab Baujahr 1991 und 1 1/4" ab Baujahr 1996



**Zubehör**

- Z11S Rückspülautomatik**  
Zum automatischen Rückspülen des Filters in einstellbaren Zeitintervallen
- ZR10K Doppel-Ringschlüssel**  
Zum Lösen der Filtertasse
- ZR08 Ringschlüssel**  
Zum Montieren des Nachrüstfilters
- AF11S Filtereinsatz komplett**  
Erhältlich mit Filtereinheit 20 µm, 50 µm, 200 µm, 300 µm, 500 µm



#### Einbauhinweise

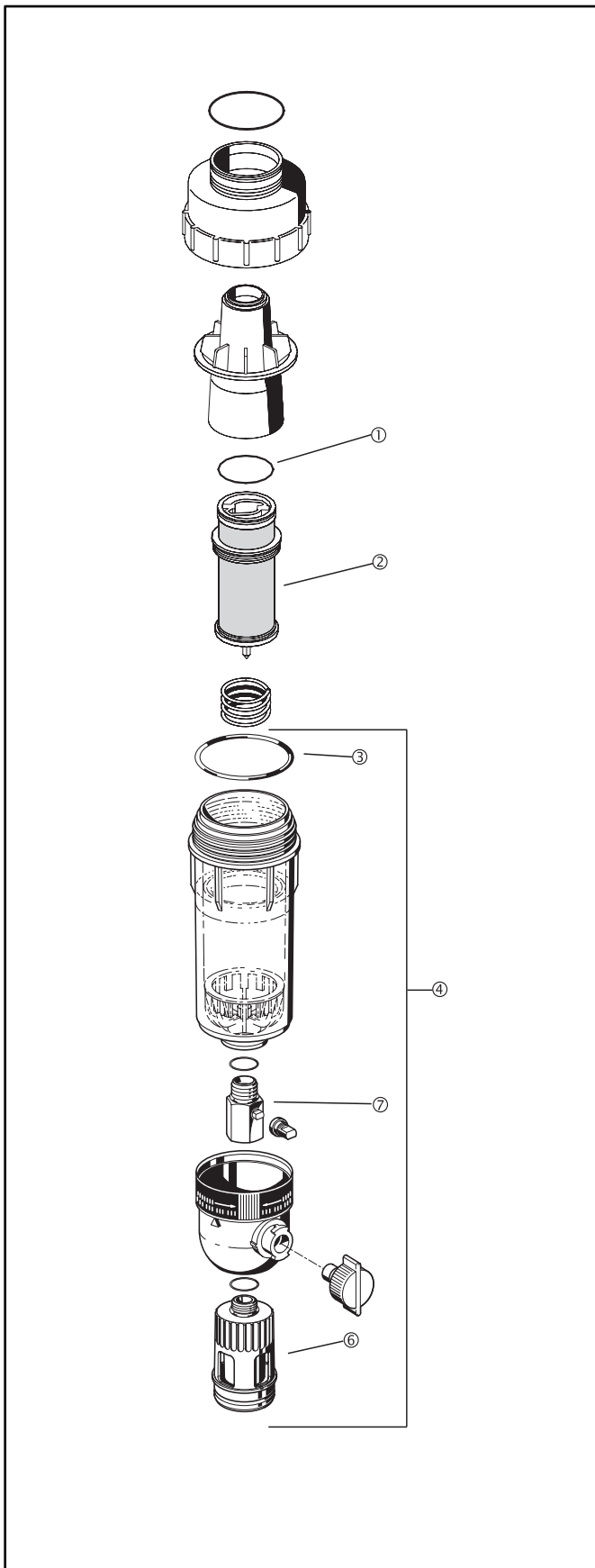
- Einbau in waagrechte Rohrleitung mit Filtertasse nach unten
  - In dieser Einbaulage ist eine optimale Funktion gewährleistet
- Auf gute Zugänglichkeit achten
  - Verschmutzungsgrad kann bei Klarsicht-Filtertassen gut beobachtet werden
  - Vereinfacht Wartung und Inspektion
- Siebtasse mit Schmutzfangsieb am Druckminderer entfernen und durch FN09S ersetzen

#### Anwendungsbeispiele

HABEDO®-Nachrüstfilter vom Typ FN09S sind geeignet zum nachträglichen Anbau an Druckminderer D06F. Sie sind für Hauswasserinstallationen aller Art geeignet. Unter Berücksichtigung ihrer Spezifikationen können sie auch für industrielle oder gewerbliche Zwecke verwendet werden.

FN09S Nachrüstfilter werden eingebaut

- Wenn metallische Rohrleitungen oder Kunststoffrohrleitungen vorhanden sind
- Wenn in der nachgeschalteten Anlage schmutzempfindliche Geräte eingebaut sind



**Serviceteile HABEDO®-Nachrüstfilter FN09S  
(Baureihe ab 1997)**

Bezeichnung	Nennweite	Teilenummer
① O-Ring-Satz (10 Stück)	1/2"	0901246
	1"	0901247
	1"N	0901499
	1 1/2"	0901248
② Filtereinsatz komplett untere/obere Durchlass- weite 105/135 µm	1/2" - 1 1/4" + 1"N	AF11S-1A
	1 1/2"	AF11S-11/2A
③ O-Ring-Satz (10 Stück)	1/2" - 1 1/4" + 1"N	0900747
	1 1/2"	0900748
④ Klarsicht-Filtertasse komplett	1/2" - 1 1/4" + 1"N	KF11S-1A
	1 1/2"	KF11S-11/2A
⑤ Rotguss-Filtertasse	1/2" - 1 1/4"	FT09RS-1A
	1 1/2" - 2"	FT09RS-11/2A
⑥ Ablauf anschluss	1/2" - 1 1/2"	AA76-1/2A
⑦ Kugelhahn komplett	1/2" - 1 1/2"	KH11S-1A

**ROBINEX** AG  
SA

**Armaturen Robinetterie Rubinetterie**

Bernstrasse 36, CH-4663 Aarburg/Oftringen

Telefon 062 787 70 00, Fax 062 787 70 01

info@robinex.ch, www.robinex.ch

GE0H-1116GE23 R0704

**Honeywell**

**Braukmann**