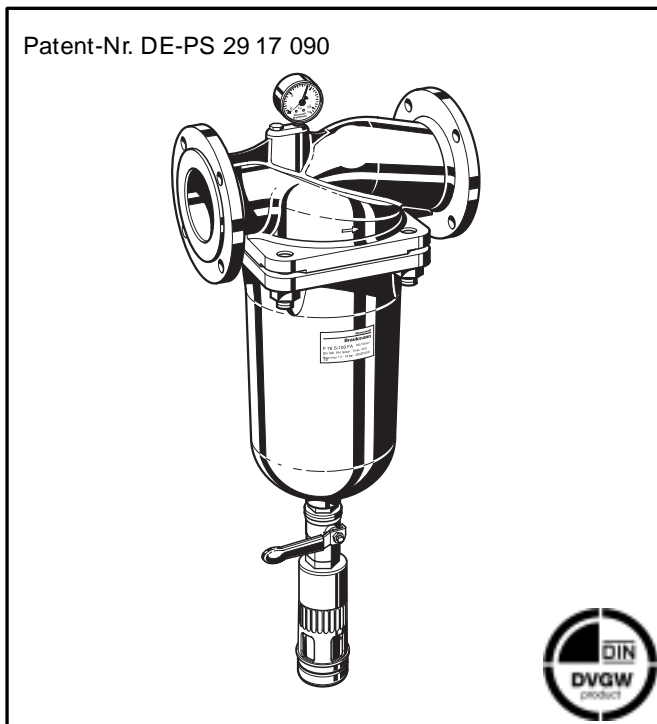


F76S-F

Feinfilter mit Flanschen rückspülbar

Produkt-Datenblatt



Ausführung

Der Feinfilter besteht aus:

- Gehäuse mit Manometer
- Flansche PN16 nach DIN 86021
- Filtertasse
- Feinfilter
- Kugelventil mit Hebel und Ablaufanschluss

Werkstoffe

- Gehäuse und Filterhaube aus Rotguss
- Innenteile aus nichtrostendem Stahl, Rotguss und Messing
- Feinfilter aus nichtrostendem Stahl

Anwendung

Die rückspülbaren Flanschfilter F76S-F sind für Anlagen mit großem Wasserverbrauch bestimmt. Sie können in großen Wohngebäuden, in der kommunalen Wasserversorgung sowie in industriellen und gewerblichen Anlagen eingesetzt werden. Wie die Hauswasser-Feinfilter besitzt auch der Flanschfilter F76S-F die gleiche hochwirksame Rückspültechnik. Der F76S-F kann mit der vollautomatischen Rückspülautomatik Z11AS und dem Differenzdruckschalter DDS76 nachgerüstet werden. Bei Verwendung eines Feinfilters in der Anlage wird das Einspülen von Fremdpartikeln, wie z.B. Rostteilchen, Harzreste und Sandkörner verhindert. Bei metallischen Leitungen oder Kunststoffleitungen ist nach DIN 1988, Teil 2 unmittelbar nach der Wasserzähleranlage ein Filter in die Trinkwasseranlage einzubauen.

Besondere Merkmale

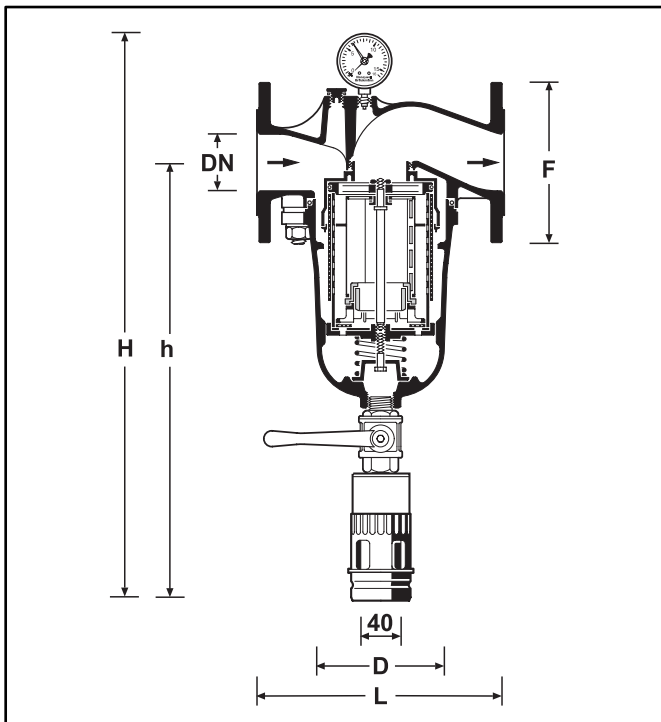
- DIN/DVGW-geprüft
- Auch während dem Rückspülen, Versorgung mit gefiltertem Wasser
- Komplett austauschbarer Filtereinsatz
- Patentiertes Rückspülsystem - schnelles und gründliches Reinigen des Filters bei gleichzeitig geringem Wasserverbrauch
- Vollautomatische Filterreinigung mit nachrüstbarer Rückspülautomatik Z11AS
- Differenzdruckschalter nachrüstbar
- Rückspülsieb ist im Normalbetrieb abgedeckt
- Hoher Korrosionsschutz durch Verwendung von Rotguss
- Optimaler Wasseraustausch in der Filtertasse durch Zwangsdurchströmung
- Zuverlässig und bewährt
- KTW-Empfehlungen werden eingehalten
- Normgerechter Ablaufanschluss

Verwendungsbereich

Medium Wasser

Technische Daten

Einbaulage	waagrecht mit Filtertasse nach unten
Betriebsdruck	Minimum 1,5 bar Maximum 16,0 bar
Betriebstemperatur	Maximum 70 °C
Anschlussgrößen	DN 65 - DN 100



Funktionsbeschreibung

Der Filtereinsatz ist in zwei Bereiche unterteilt. Beim Filtern wird nur der große untere Bereich von außen nach innen von Wasser durchströmt, der kleine obere Bereich kommt nicht mit ungefiltertem Wasser in Berührung. Beim Öffnen des Kugelventils zum Rückspülen wird der gesamte Filtereinsatz nach unten gedrückt bis die Wasserzufuhr zur Außenseite des unteren Bereichs unterbrochen ist. Gleichzeitig wird der Wasserdurchfluss durch den oberen Bereich geöffnet. Das für die Filterreinigung benötigte Wasser durchströmt den oberen Filterbereich, den rotierenden Impeller und anschließend den unteren Filterbereich von innen nach außen, d.h. die Rückspülung erfolgt mit gefiltertem Wasser. Dabei wird auch der obere Bereich durch den Impellerstrahl gereinigt. Durch Schließen des Kugelventils schaltet sich der Filtereinsatz automatisch in Betriebsstellung zurück.

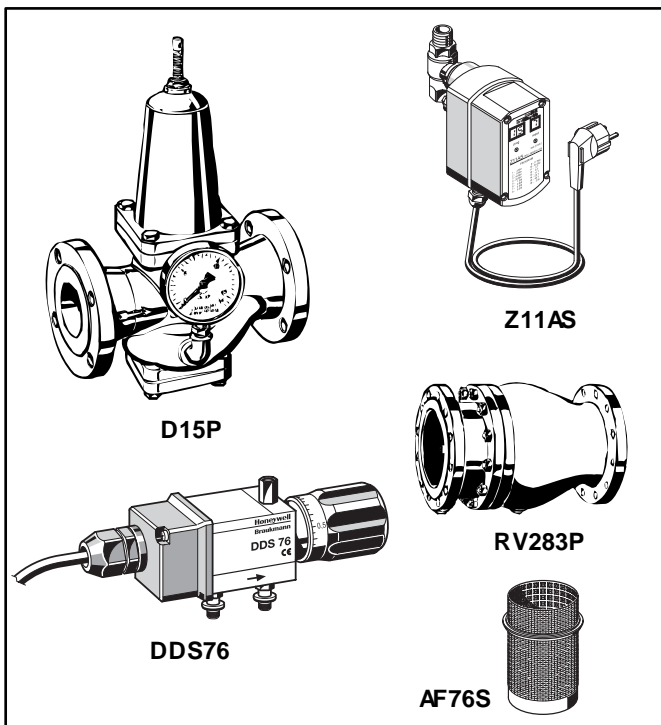
Varianten

F76S- ... FA = untere/obere Durchlassweite 105/135 µm

F76S- ... FD = Filtereinheit 200 µm

└─┬─┘
Anschlussgröße

Anschlussgröße	DN	65	80	100
Gewicht	(kg)	24	36	50
Baumaße	(mm)			
	L	290	310	350
	H	620	714	814
	h	471	565	652
	D	175	225	250
	F	185	200	220
Durchfluss bei $\Delta p = 0,2 \text{ bar}$	(m ³ /h)	39	56	71
kvs-Wert		90	125	158
DIN/DVGW Registriernr.		NW-9301 AT2531		



Zubehör

Z11AS Rückspülautomatik

Automatisches Rückspülen des Filters in einstellbaren Zeitintervallen
 Z11AS-1A - 230 V, 50/60 Hz
 Z11AS-1B - 24 V, 50/60 Hz

D15P Druckminderer

Gehäuse aus Grauguss, innen und außen pulverbeschichtet. Lieferbar in den Anschlussgrößen DN 50 - 200

RV283P Rückflussverhinderer

Gehäuse aus Grauguss, innen und außen pulverbeschichtet. DIN/DVGW geprüft in den prüfpflichtigen Anschlussgrößen DN 65, 80 und 100.

DDS76 Differenzdruckschalter

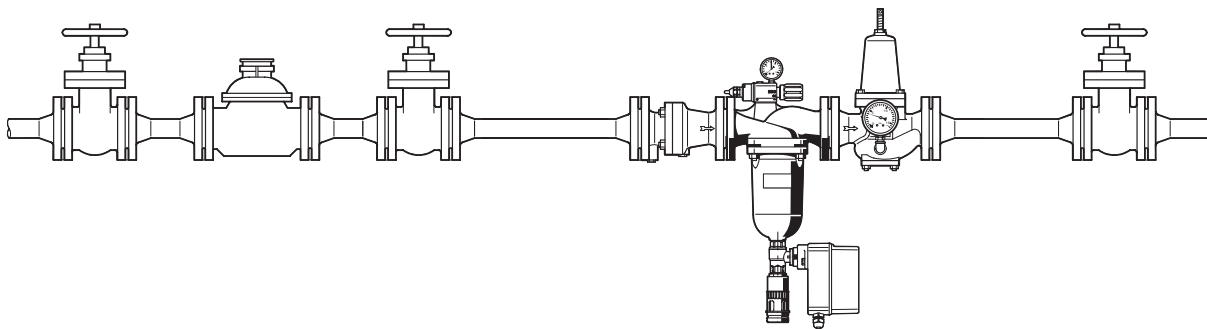
AF76S Filtereinsatz komplett

Erhältlich mit Filtereinheit 50 µm

ES76S Ersatzsieb komplett

Erhältlich mit Filtereinheit 50 µm und 500 µm

Einbaubeispiel



Einbauhinweise

- Einbau in waagrechte Rohrleitung mit Filtertasse nach unten
 - In dieser Einbaulage ist eine optimale Filterwirkung gewährleistet
- Absperrventile vorsehen
- Auf gute Zugänglichkeit achten.
 - Damit der Manometer gut beobachtbar ist
 - Vereinfacht Wartung und Inspektion
- Unmittelbar nach dem Wasserzähler einbauen
 - Entsprechend DIN 1988, Teil 2

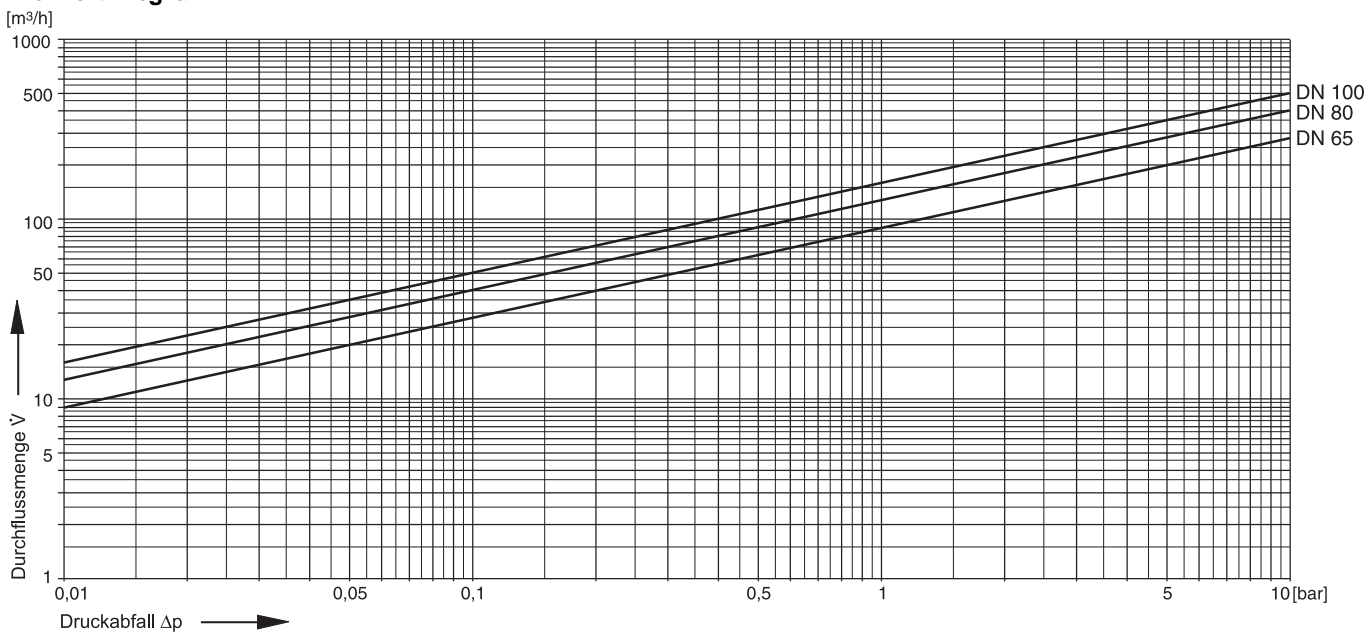
Anwendungsbeispiele

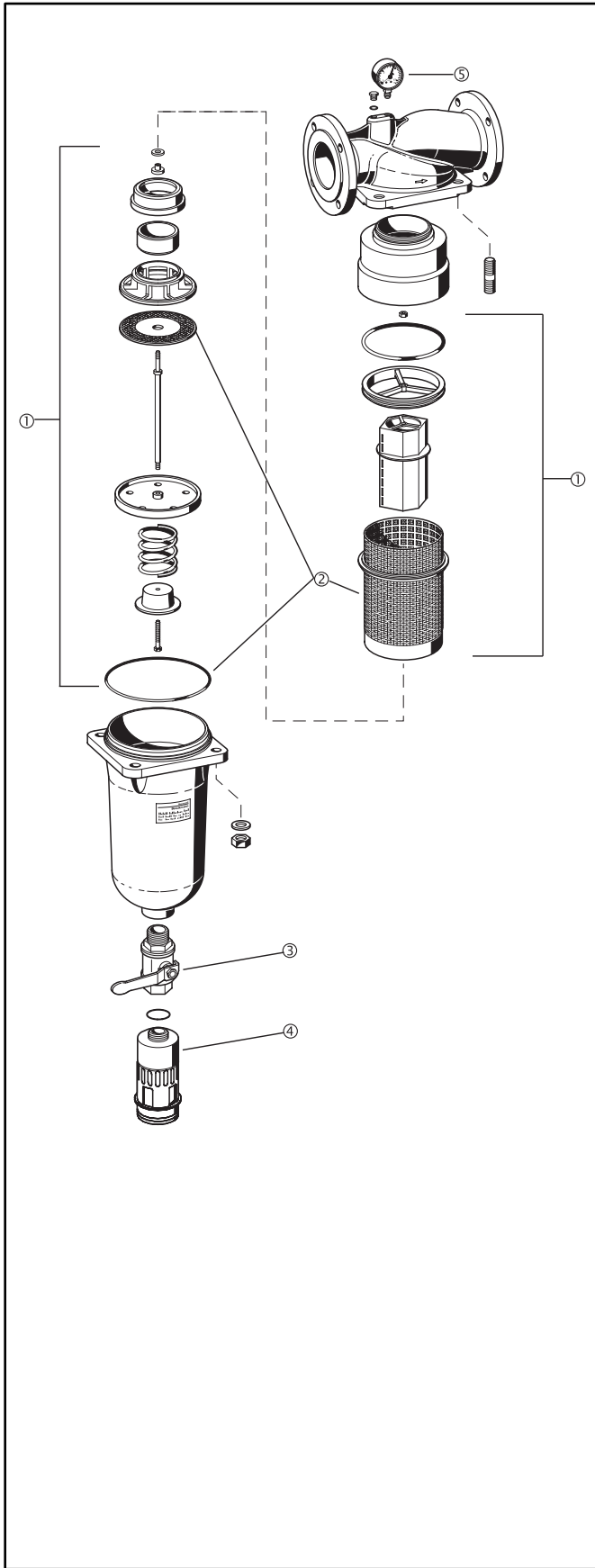
Feinfilter vom Typ F76S-F sind für Installationen in Wohnbauten, gewerblichen und industriellen Anlagen wie auch in der zentralen Wasserversorgung unter Berücksichtigung ihrer Spezifikationen geeignet.

F76S-F Feinfilter werden eingebaut,

- Wenn metallische Rohrleitungen oder Kunststoffrohrleitungen vorhanden sind
- In Übergabeschächte der kommunalen Wasserversorgung, wenn ein Ablauf vorhanden ist
- Wenn in der nachgeschalteten Anlage schutzempfindliche Geräte eingebaut sind

kvs-Wert-Diagramm





Serviceteile Feinfilter mit Flanschen F76S-F

Bezeichnung	Nennweite	Teilenummer
① Filtereinsatz komplett		
untere/obere	65	AF76S-65A
Durchlassweite	80	AF76S-80A
105/135 µm	100	AF76S-100A
Filterf. einheit 200 µm	65	AF76S-65D
	80	AF76S-80D
	100	AF76S-100D
② Ersatzsieb		
untere/obere	65	ES76S-65A
Durchlassweite	80	ES76S-80A
105/135 µm	100	ES76S-100A
Filterf. einheit 200 µm	65	ES76S-65D
	80	ES76S-80D
	100	ES76S-100D
③ Kugelhahn	65 bis 100	5622100
④ Ablaufanschluss	65 bis 100	AA76S-65A
⑤ Manometer	65 bis 100	M76K-A16

ROBINEX AG
SA

Armaturen Robinetterie Rubinetterie

Bernstrasse 36, CH-4663 Aarburg/Oftringen

Telefon 062 787 70 00, Fax 062 787 70 01

info@robinex.ch, www.robinex.ch

GE0H-1117GE23 R0704

Honeywell

Braukmann