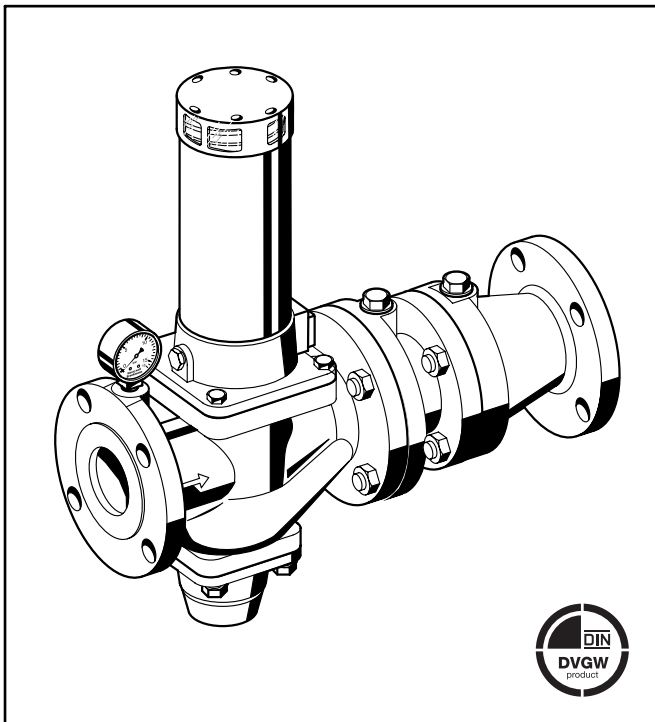


R295P-F

Rohrtrenner Einbauart 1

Produkt-Datenblatt



Ausführung

Der Rohrtrenner besteht aus:

- Gehäuse mit Manometer
- Rückflussverhinderer ausgangsseitig
- Federhaube
- Flanschanschluss PN16 nach DIN 2533
- Ablauftrichter
- Ventileinsatz mit Druckfeder
- Spindelführung mit doppelter O-Ring Abdichtung

Werkstoffe

- Gehäuse aus Grauguss, innen und außen pulverbeschichtet
- Sonstige Innenteile aus Rotguss
- Federhaube aus Stahl
- Dichtungen aus NBR
- Ventilstange und Druckfedern aus nichtrostendem Stahl
- Ablauftrichter bis DN 100 aus Rotguss, ab DN 125 aus Grauguss, innen und außen pulverbeschichtet
- Druckentlasteter Verschlusskolben hartverchromt

Anwendung

Der Rohrtrenner R295P-F ist eine Sicherungsarmatur entsprechend der EN 1717 - „Technische Regeln für Trinkwasser-Installationen“. Er entspricht der dort definierten Einbauart 1.

Seine Aufgabe ist es, ein Rückdrücken, Rückfließen und Rücksaugen von Nichttrinkwasser in das öffentliche Versorgungsnetz zu verhindern. R295P-F Rohrtrenner können zur Absicherung bis einschließlich Flüssigkeitskategorie 3 (wenig giftige Stoffe) verwendet werden. Der Rohrtrenner ist damit von seinem Sicherungsgrad höher eingestuft als ein Rückflussverhinderer.

Besondere Merkmale

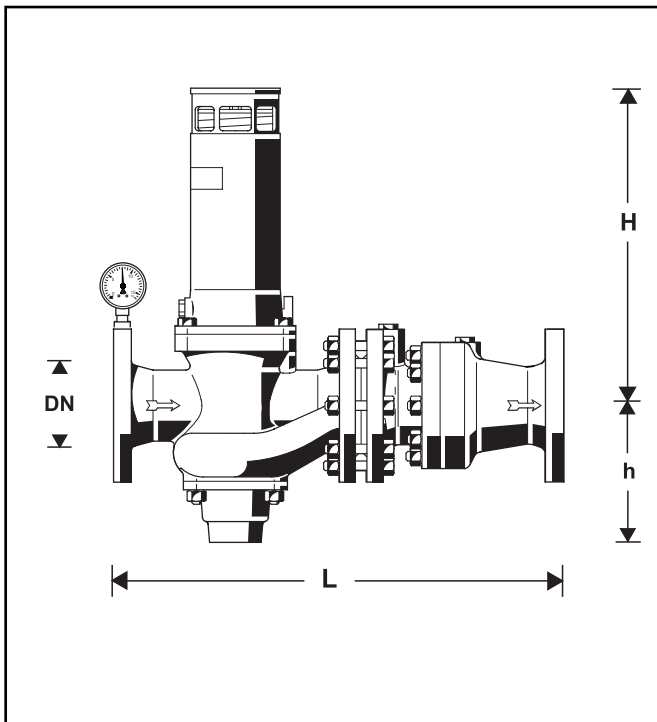
- DIN/DVGW und SVGW-geprüft in allen Anschlussgrößen
- Optimaler Schutz für das Trinkwasserversorgungsnetz
- Erhöhte Sicherheit gegen Rückdrücken, Rückfließen und Rücksaugen in das Versorgungsnetz
- Trennung wird an der Federhaube erkennbar angezeigt
- Kompakte Bauweise
- Innen und außen pulverbeschichtet - Pulver ist physiologisch und toxikologisch unbedenklich
- KTW-Empfehlungen werden eingehalten
- Zuverlässig und bewährt
- Geringer Druckabfall und hohe Durchflussleistung

Verwendungsbereich

Medium	Kaltwasser
Betriebsdruck	Max. 16,0 bar

Technische Daten

Einbaulage	waagrecht, Federhaube nach oben
Betriebstemperatur	bis 40 °C
Ansprechdruck	wahlweise 0,5, 1,0 oder 1,5 bar (DN 65 - DN 100) wahlweise 0,5, 1,0 bar (DN 125 - DN 200)
Min. Eingangsdruck	Ansprechdruck + 1,0 bar
Anschlussgröße	DN 65 - 200



Funktionsbeschreibung

Rohrtrenner Einbauart 1 sind Sicherungsarmaturen, die immer in Durchflussstellung stehen. Getrennt wird erst bei einem Absinken des Eingangsdrucks unter den Ansprechdruck des Rohrtrenners.

Der Eingangsdruck wirkt auf die Ringfläche des Sperrkolbens und bringt diesen entgegen der Federkraft in Durchflussstellung. Wenn der Versorgungsdruck unter den Ansprechdruck (Federkraft) abfällt, z.B. durch Rohrbruch oder Servicearbeiten durch das Versorgungsunternehmen, so zieht die eingebaute Feder den Sperrkolben in Trennstellung.

Varianten

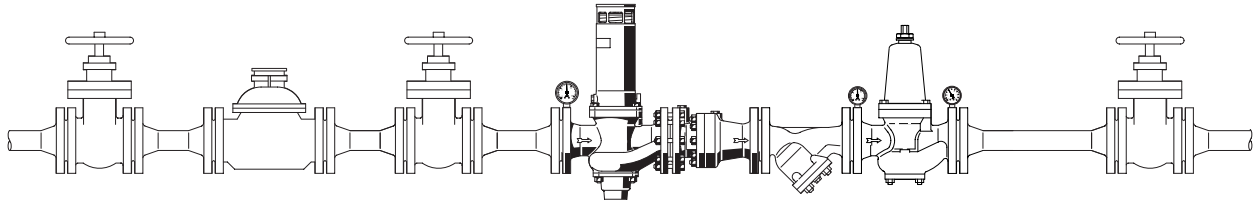
R295P- ... FA = Mit Flansch, 0,5 bar Ansprechdruck

R295P- ... FB = Mit Flansch, 1,0 bar Ansprechdruck (Standard)

R295P- ... FC = Mit Flansch, 1,5 bar Ansprechdruck (nur DN 65 - DN 100)

↑
Sonderausführung auf Anfrage
Anschlussgröße

Anschlussgröße	DN	65	80	100	125	150	200
Gewicht	(ca. kg)	48	67	89	145	206	408
Baumaße	(mm)						
	L	532	572	652	752	882	1102
	H	380	495	475	528	563	851
	h	165	208	232	280	313	438
Nenndurchfluss in	(m ³ /h)						
bei Δp = 0,3 bar		27	34	68	114	150	198
kvs-Wert		50	62	125	208	274	362
ξ Wert		11	17	10	9	10	19
Ansprechdruck	(bar)	wahlweise 0,5, 1,0 oder 1,5 bar			wahlweise 0,5 oder 1,0 bar		
DIN/DVGW Prüfnummer		NW – 6301 AT 2322					

Einbaubeispiel**Einbauhinweise**

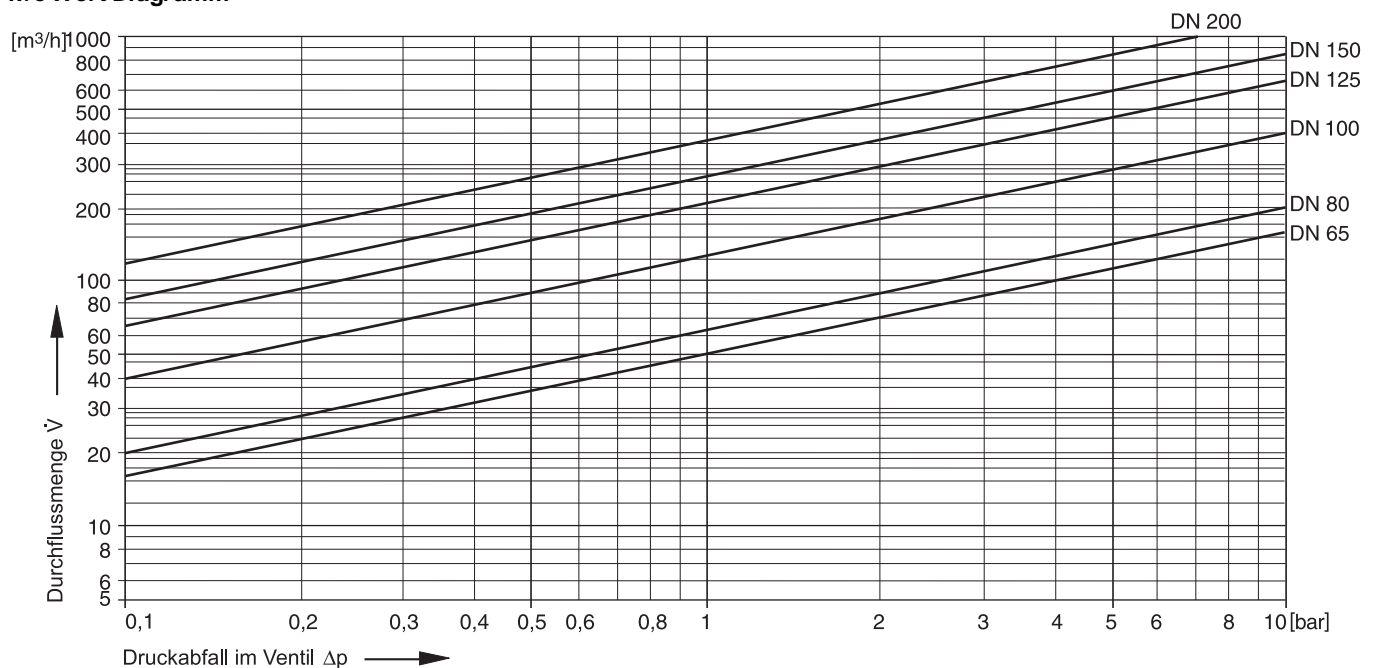
- Absperrventile vorsehen
- Einbau in waagrechte Rohrleitung mit Federhaube oben
 - Nur in dieser Einbaulage ist eine normgerechte Funktion möglich
- Auf gute Zugänglichkeit achten
 - Damit der Manometer gut beobachtbar ist
 - Vereinfacht Wartung und Inspektion

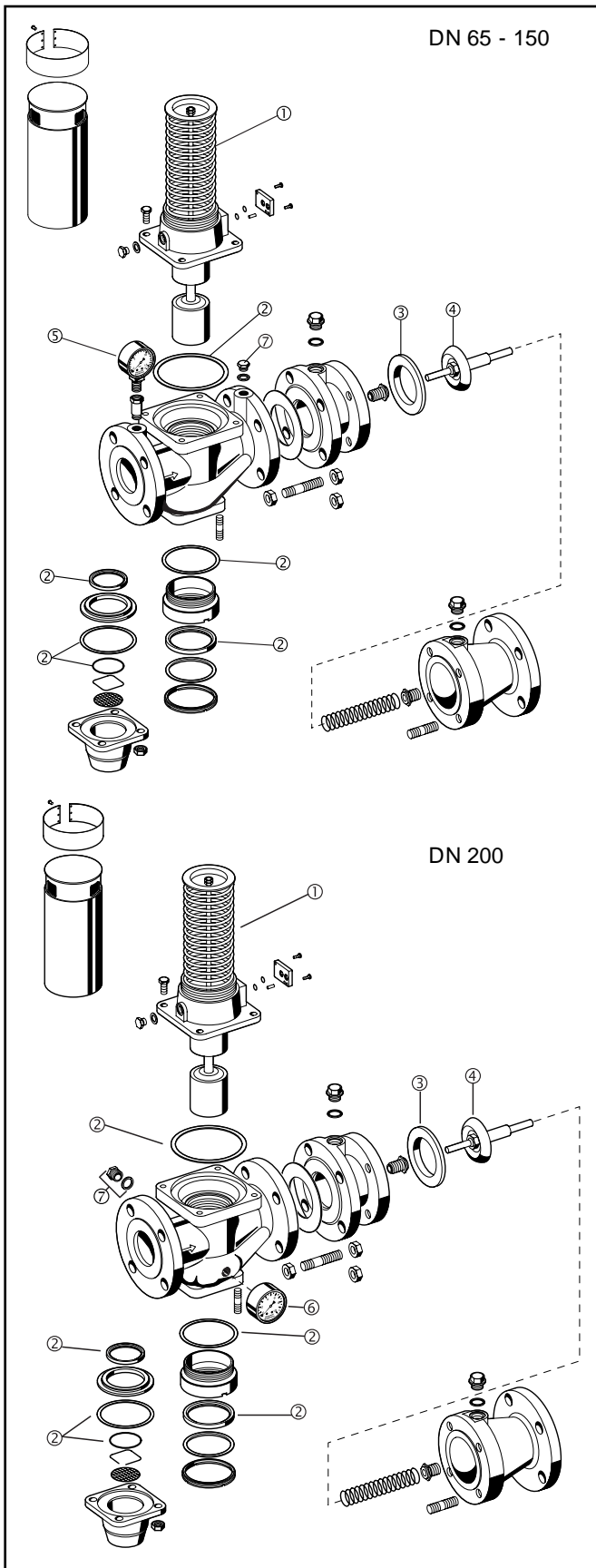
Anwendungsbeispiele

Rohrtrenner R295P-F sind für Hauswasserinstallationen geeignet. Sie können aber auch für industrielle und gewerbliche Zwecke unter Berücksichtigung ihrer Spezifikationen verwendet werden.

Nachfolgend einige typische Anwendungen:

- Enthärtungs- und Entsäuerungsanlagen ohne DVGW-Prüfzeichen
- Getränkeautomat
- Kochkessel, Druckgarautomat
- Heizungsfülleinrichtung ohne DVGW-Prüfzeichen, Wasser ohne Inhibitoren
- Klimagerät
- Melkmaschinen-Spülautomat mit Desinfektionsmittelzugabe

kvs-Wert Diagramm



Serviceteile Rohrtrenner R295P-F

Bezeichnung	Nennweite	Teilenummer	
① Ventileinsatz komplett 0,5 bar	DN 65	R295A-65FA	
	DN 80	R295A-80FA	
	DN 100	R295A-100FA	
	DN 125	R295A-125FA	
	DN 150	R295A-150FA	
	DN 200	R295A-200FA	
	1,0 bar	DN 65	R295A-65FB
		DN 80	R295A-80FB
		DN 100	R295A-100FB
		DN 125	R295A-125FB
DN 150		R295A-150FB	
1,5 bar	DN 65	R295A-65FC	
	DN 80	R295A-80FC	
	DN 100	R295A-100FC	
② Dichtungssatz	DN 65	0901093	
	DN 80	0901094	
	DN 100	0901095	
	DN 125	0901143	
	DN 150	0901145	
	DN 200	0901147	
③ Lippendichtring	DN 65	5350000	
	DN 80	5350300	
	DN 100	5350400	
	DN 125	2070300	
	DN 150	2067300	
	DN 200	2238900	
④ Dichtkegel komplett	DN 65	0900376	
	DN 80	0900377	
	DN 100	0900378	
	DN 125	0900379	
	DN 150	0900380	
	DN 200	0900381	
⑤ Manometer		M39M-A16	
⑥ Manometer (nur DN 200)		M07M-A16	
⑦ Verschlussstopf ersatz mit O-Ring R 1/4" (5 Stück)		S06M-1/4	

ROBINEX AG
SA

Armaturen Robinetterie Rubinetterie
Bernstrasse 36, CH-4663 Aarburg/Oftringen
Telefon 062 787 70 00, Fax 062 787 70 01
info@robinex.ch, www.robinex.ch