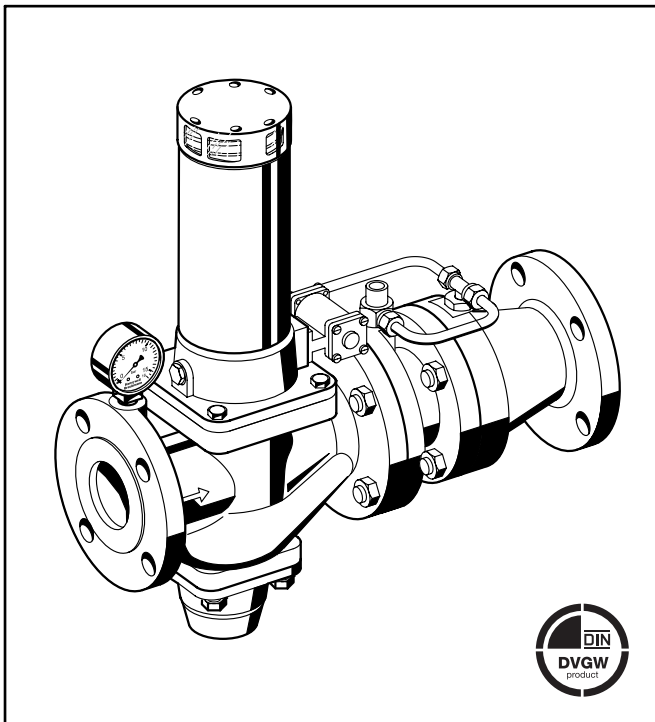


# R295HP-F

## Rohrtrenner Einbauart 2

### Produkt-Datenblatt



#### Ausführung

Der Rohrtrenner besteht aus:

- Gehäuse mit Manometer
- Wirkdruckgeber ausgangsseitig
- Federhaube
- Flanschanschluss PN 16 nach DIN 2533
- Hydraulisch gesteuertem Umschaltventil
- Ablauftrichter
- Ventileinsatz mit Druckfeder
- Spindelführung mit doppelter O-Ring Abdichtung

#### Werkstoffe

- Gehäuse aus Grauguss, innen und außen pulverbeschichtet
- Sonstige Innenteile aus Rotguss
- Federhaube aus Stahl
- Dichtungen aus elastischen, alterungsbeständigen, kerbtesten Elastomeren
- Ventilstange und Druckfedern aus nichtrostendem Stahl
- Ablauftrichter bis DN 100 aus Rotguss, ab DN 125 aus Grauguss, innen und außen pulverbeschichtet
- Druckentlasteter Verschlusskolben hartverchromt

#### Anwendung

Der Rohrtrenner R295HP-F ist eine Sicherungsamatur entsprechend der EN 1717 - „Technische Regeln für Trinkwasser-Installationen“. Er entspricht der dort definierten Einbauart 2. Seine Aufgabe ist es, ein Rückdrücken, Rückfließen und Rücksaugen von Nichttrinkwasser in das öffentliche Versorgungsnetz zu verhindern.

R295HP-F Rohrtrenner können zur Absicherung bis einschließlich Flüssigkeitskategorie 4 (giftige, sehr giftige, krebserzeugende, radioaktive Stoffe) verwendet werden.

#### Besondere Merkmale

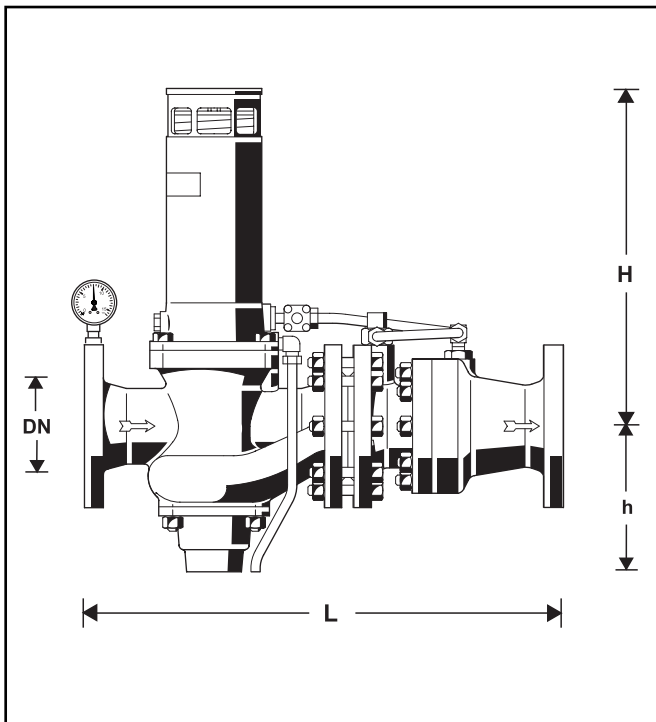
- DIN/DVGW-geprüft in allen Anschlussgrößen
- Optimaler Schutz für das Trinkwasserversorgungsnetz
- Erhöhte Sicherheit gegen Rückdrücken, Rückfließen und Rücksaugen in das Versorgungsnetz
- Trennung wird an der Federhaube erkennbar angezeigt
- Kompakte Bauweise
- Innen und außen pulverbeschichtet - Pulver ist physiologisch und toxikologisch unbedenklich
- KTW-Empfehlungen werden eingehalten
- Zuverlässig und bewährt
- Geringer Druckabfall

#### Verwendungsbereich

Medium	Kaltwasser
Betriebsdruck	Maximum 16,0 bar

#### Technische Daten

Einbaulage	Waagrecht, Federhaube nach oben
Betriebstemperatur	bis 40 °C
Ansprechdruck	Δ 0,5 bar
Mindesteingangsdruck	1,5 bar
Minstdurchflussmenge	1,0 l/min
Anschlussgrößen	DN 65 - DN 200



### Funktionsbeschreibung

Rohrtrenner der Einbauart 2 sind Sicherungsamaturen, die immer in Trennstellung stehen. Bei Wasserentnahme in der nachgeschalteten Anlage steigt der Differenzdruck im Rohrtrenner an. Übersteigt der Differenzdruck 0,5 bar, so erfolgt die hydraulische Umsteuerung des Steuerventils, und der Rohrtrenner schaltet auf Durchflussstellung. Nach Beendigung der Wasserentnahme schaltet der Wirkdruckgeber das hydraulische Steuerventil wieder um, was bewirkt, dass der Rohrtrenner in Trennstellung geht.

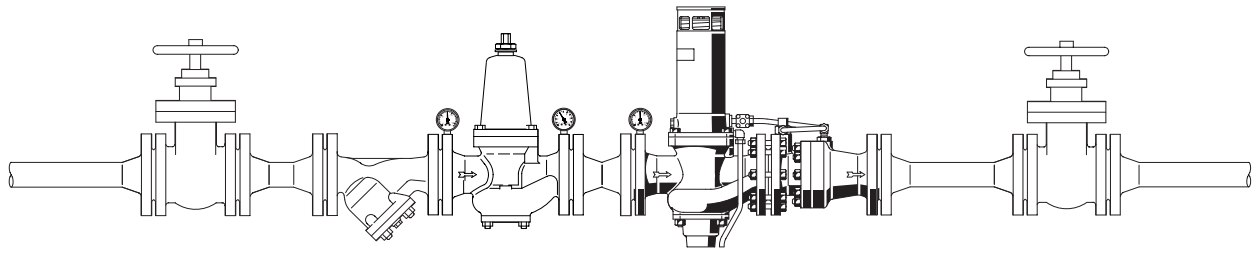
### Varianten

R295HP-... FA = mit Flansch, Differenzdruck 0,5 bar  
selbsteinstellend

Sonderausführung auf Anfrage

Anschlussgröße

Anschlussgröße	DN	65	80	100	125	150	200
Gewicht	(ca. kg)	49	68	90	146	207	409
Baumaße	(mm)						
	L	532	572	652	752	882	1102
	H	380	495	475	528	563	851
	h	165	208	232	280	313	438
Nenndurchfluss	(m <sup>3</sup> /h)						
bei $\Delta p = 0,8$ bar		21	31	45	89	134	222
$k_{vs}$ -Wert		24	35	50	100	150	248
$\xi$ Wert		50,0	53,5	64,0	39,0	36,0	42,0
DIN/DVGW Prüfnummer		NW – 6301 AT 2323					

**Einbaubeispiel****Einbauhinweise**

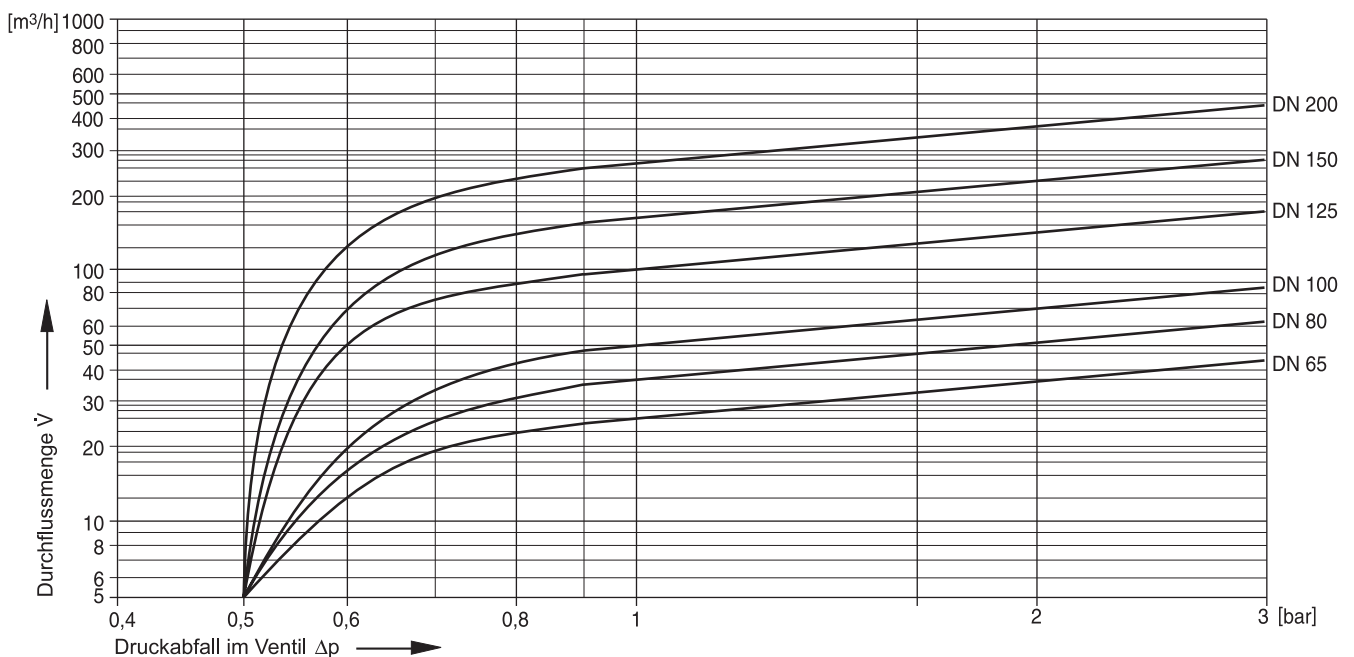
- Absperrventile vorsehen
- Einbau in waagrechte Rohrleitung mit Federhaube oben
  - Nur in dieser Einbaulage ist eine normgerechte Funktion möglich
- Auf gute Zugänglichkeit achten
  - Damit der Manometer gut beobachtbar ist
  - Vereinfacht Wartung und Inspektion
- Vor dem Rohrtrenner einen Schmutzfänger vorsehen
  - Der Rohrtrenner wird so vor Schmutz geschützt
- Ist auf der Hinterdruckseite des Rohrtrenners mit Druckschlägen zu rechnen, so sollte ausgangsseitig ein Druckstoßdämpfer oder ein Ausdehnungsgefäß vorgesehen werden

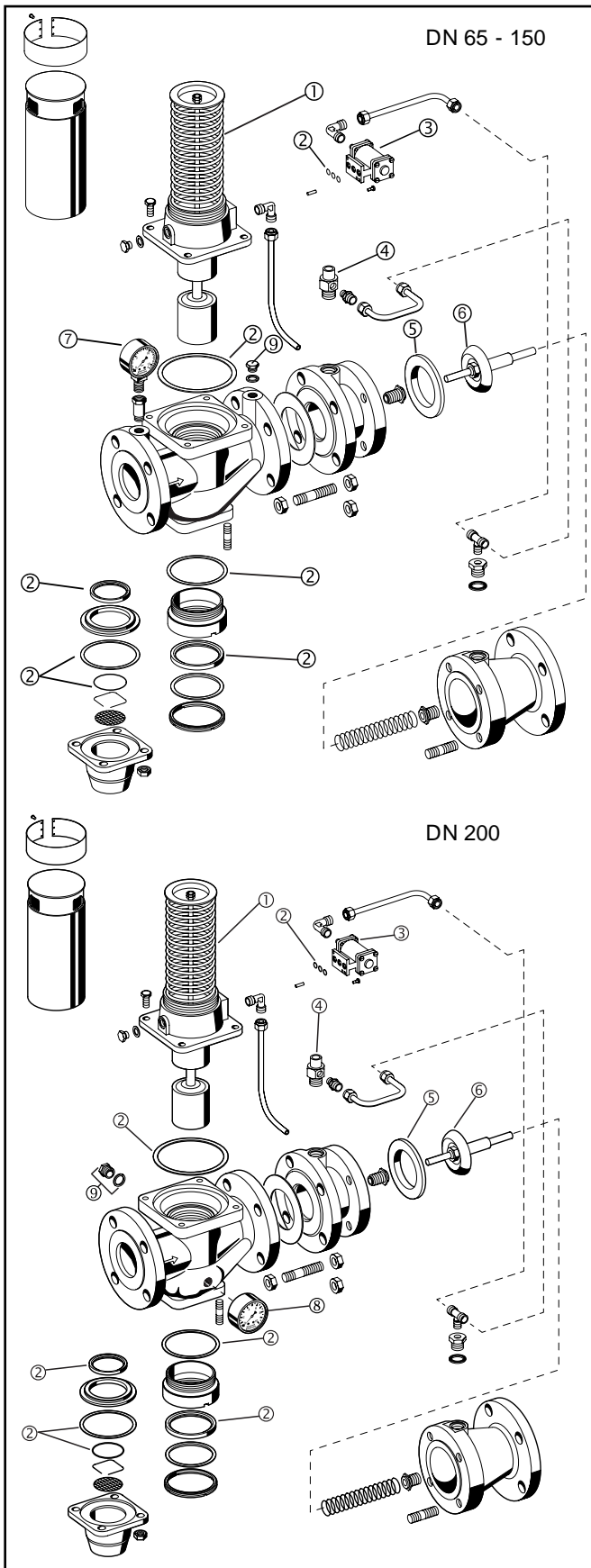
**Anwendungsbeispiele**

Rohrtrenner R295HP-F sind vorrangig für industrielle und gewerbliche Zwecke geeignet. Sie können aber auch für Hausinstallationen unter Berücksichtigung ihrer Spezifikationen verwendet werden.

Nachfolgend einige typische Anwendungen

- Chemikalien-Zumischvorrichtung
- Chemischer Reinigungsapparat
- Enthärtungs- und Entsäuerungsanlagen ohne DVGW-Prüfzeichen. Regeneration mit und ohne Säuren und Laugen. Desinfektion mit Formalin.
- Galvanisches Bad
- Entnahmestelle im Garten
- Getränkeautomat
- Kochkessel, Druckgarautomat
- Heizungsfülleinrichtung ohne DVGW-Prüfzeichen, Wasser ohne und mit Inhibitoren

**kvs-Wert Diagramm**



## Serviceteile Rohrtrenner R295HP-F

Beschreibung	Nennweite	Teilenummer
① Ventileinsatz komplett 0,5 bar	DN 65 DN 80 DN 100 DN 125 DN 150 DN 200	R295A-65FA R295A-80FA R295A-100FA R295A-125FA R295A-150FA R295A-200FA
② Dichtungssatz	DN 65 DN 80 DN 100 DN 125 DN 150 DN 200	0901093 0901094 0901095 0901143 0901145 0901147
③ Vorsteuerventil	DN 65 - 200	2183500
④ Druckausgleichsventil	DN 65 - 200	0901417
⑤ Lippendichtring	DN 65 DN 80 DN 100 DN 125 DN 150 DN 200	5350000 5350300 5350400 2070300 2067300 2238900
⑥ Dichtkegel komplett	DN 65 DN 80 DN 100 DN 125 DN 150 DN 200	0900376 0900377 0900378 0900379 0900380 0900381
⑦ Manometer		M39M-A16
⑧ Manometer (nur DN 200)		M07M-A16
⑨ Verschlussstopf ersatz mit O-Ring R 1/4" (5 Stück)		S06M-1/4

**ROBINEX** AG  
SA

Armaturen Robinetterie Rubinetterie

Bernstrasse 36, CH-4663 Aarburg/Oftringen

Telefon 062 787 70 00, Fax 062 787 70 01

info@robinex.ch, www.robinex.ch

GE0H-1212GE23 R0105

**Honeywell**

**Braukmann**