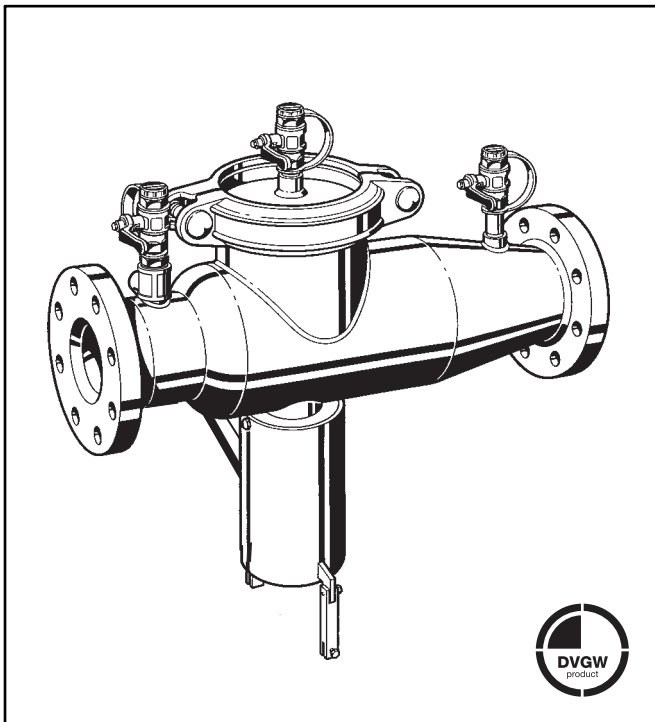


BA298-F

Systemtrenner

Standardausführung mit Flanschanschluss

Produkt-Datenblatt



Ausführung

Der Systemtrenner besteht aus:

- Gehäuse
- Eingangs- und ausgangsseitigem Rückflussverhinderer
- Ablassventil
- 3 Kugelhähnen zum Anschluss eines Differenzdruckmanometers
- Flanschanschluss nach DIN 2576

Werkstoffe

- Gehäuse aus Ni 1.4571
- Rückflussverhinderer aus Rotguss
- Rollmembrane und Dichtscheiben aus EPDM
- Ablassventil aus Messing
- Drucksteuerleitung aus Ni 1.4571
- Kugelhähne aus Messing vernickelt

Anwendung

BA298F Systemtrenner sind geeignet zur Absicherung von Trinkwasseranlagen gegen Rückdrücken, Rückfließen und Rücksaugen. Abgesichert werden Flüssigkeiten bis einschließlich Flüssigkeitskategorie 4 nach EN 1717. Dies entspricht der dort beschriebenen Einbauart 2. Sie können für Wohnbauten, industrielle und gewerbliche Zwecke unter Berücksichtigung ihrer Spezifikationen verwendet werden. Durch das Edelstahlgehäuse besteht ein erhöhter Korrosionsschutz.

Besondere Merkmale

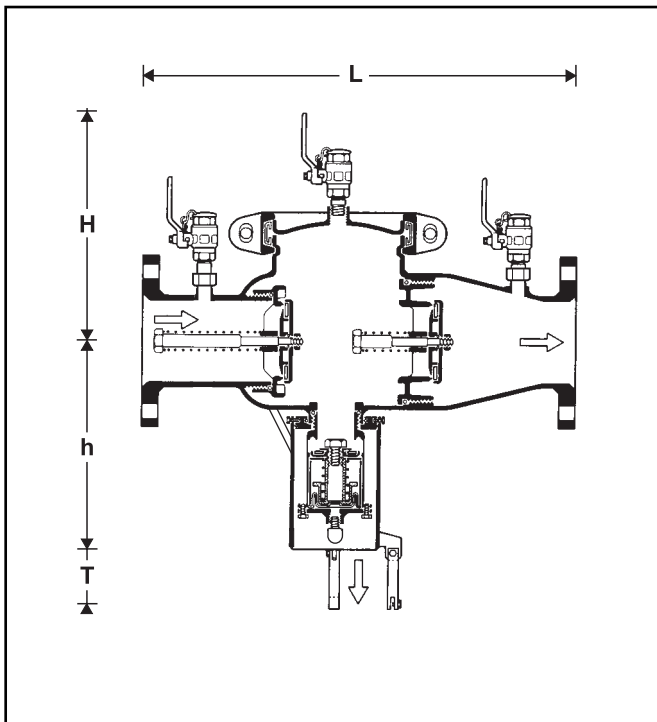
- DVGW, WRC und SVGW geprüft in allen Anschlussgrößen
- Optimaler Schutz für das Trinkwasserversorgungsnetz
- Ungehindertes Zutritt zu allen Innenteilen
- Erhöhter Korrosionsschutz durch Edelstahlgehäuse
- Dreifache Sicherheit - Zwei Rückflussverhinderer und ein Ablassventil unterteilen den Systemtrenner in drei Kammern.
- Einfache Montage
- Wenig Einzelteile
- Geringes Gewicht
- KTW-Empfehlungen werden eingehalten
- Normgerechter Ablaufanschluss

Verwendungsbereich

Durchflussmedium	Wasser
Betriebsdruck	Maximum 10,0 bar
Mindesteingangsdruck	1,5 bar

Technische Daten

Einbaulage	Waagrecht mit Ablassventil nach unten
Betriebstemperatur	Bis 65 °C
Ablaufrohranschluss	HT 150
Anschlussgrößen	DN 65 - 150



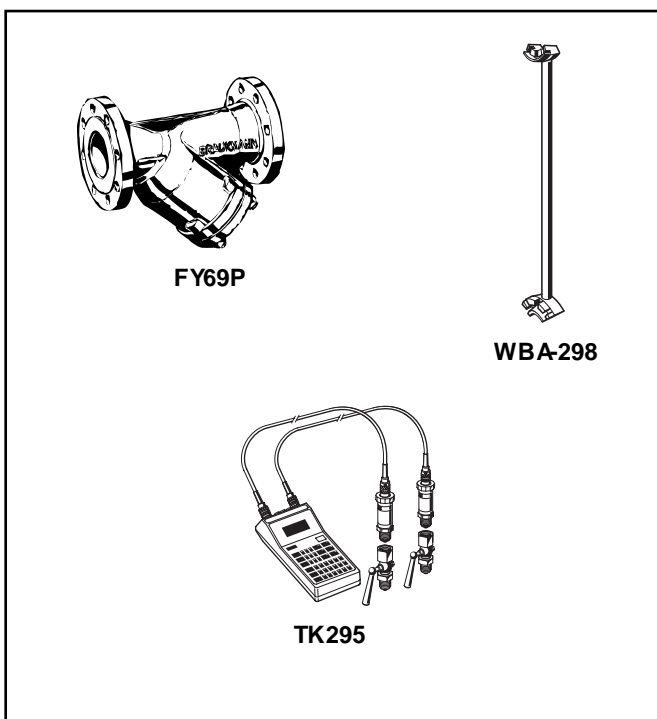
Funktionsbeschreibung

Systemtrenner vom Typ BA sind in drei Zonen unterteilt. In der Vorkammer (Zone 1) ist der Druck höher als in der Mittelkammer (Zone 2), dort wieder höher als in der Ausgangskammer (Zone 3). Der Druckabfall in jeder Zone ist genau bestimmt. Das Ablassventil in Zone 2 öffnet spätestens dann, wenn der Differenzdruck zwischen Vor- und Mittelkammer auf 0,14 bar abgesunken ist (Gefahr des Rückdrückens oder Rücksaugens). Das Wasser aus der Mittelkammer strömt ins Freie. Das Leitungssystem ist unterbrochen und gesichert.

Varianten

BA298- ... FA = Standardversion,
 Anschlussgröße DN 65 - 150
 Anschluss mit Flansch, PN 10
 Anschlussgröße

Anschlussgröße	DN	65	80	100	150
Gewicht	(ca. kg)	32	32,5	33	57
Baumaße	(mm)				
	L	559	559	559	695
	H	245	245	245	285
	h	270	270	270	300
	T	60	60	60	60
Nenndurchfluss bei $\Delta p = 1,0$ bar	(m ³ /h)	45	54	85	191
Ablassmenge im Fehlerfall	(m ³ /h)	35	35	35	35
DVGW Prüfnummer		DW – 6305 AU 2008			



Zubehör

FY69P

Schmutzfänger

mit Doppelsieb, Gehäuse aus Grauguss
 A = Maschenweite ca. 0,5 mm

WBA-298-100

Austauschwerkzeug für Rückflussverhinderer

Für Anschlussgrößen DN 65 - 100

WBA-298-150

Austauschwerkzeug für Rückflussverhinderer

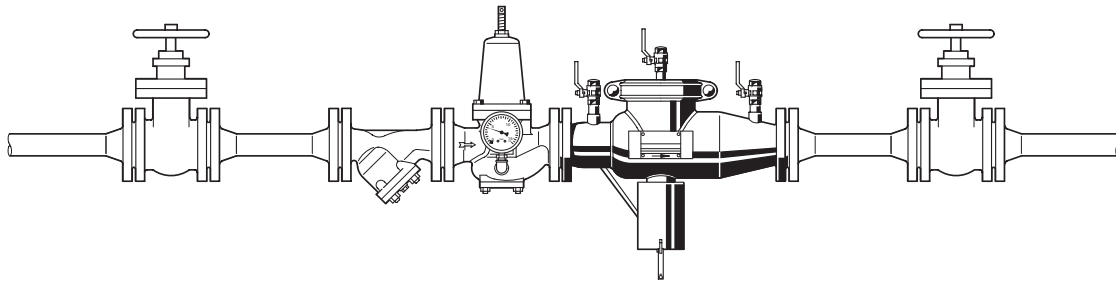
Für Anschlussgrößen DN 150

TK295

Prüfset

elektronisches Druckmessgerät mit Digitalanzeige, im repräsentativen Aluminiumkoffer, ideal zur Inspektion und Wartung aller Honeywell Braukmann Systemtrenner vom Typ BA

Einbaubeispiel



Anschlussgröße	DN	65	80	100	150
Mindestfreiraum über dem Systemtrenner	(mm)	650	650	650	650
Wandabstand	(mm)	160	160	160	200

Einbauhinweise

- Absperrventile vorsehen
- Einbau in waagrechte Rohrleitung mit Ablassventil nach unten
- Auf gute Zugänglichkeit achten
 - Vereinfacht Wartung und Inspektion
- Vor dem Systemtrenner einen Schutzflänger vorsehen
 - Der Systemtrenner wird so vor Schmutz geschützt
- Bei schwankendem Vordruck empfehlen wir vor dem Systemtrenner einen Druckminderer einzubauen

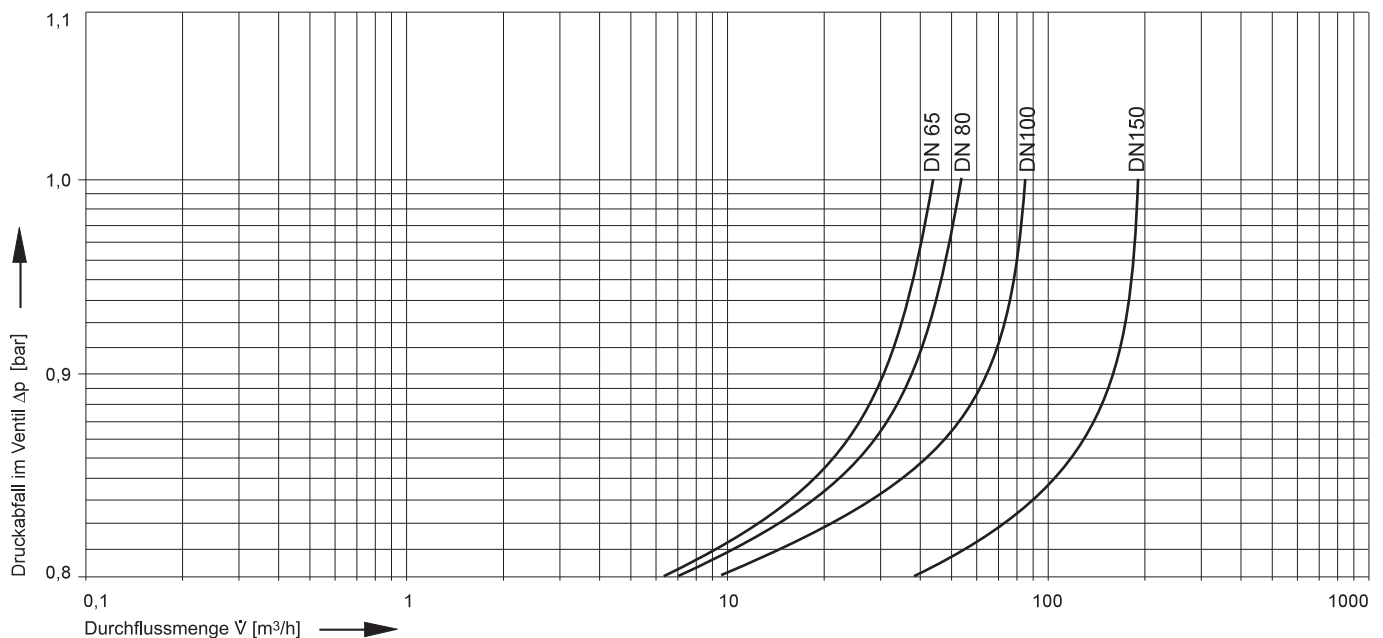
Anwendungsbeispiele

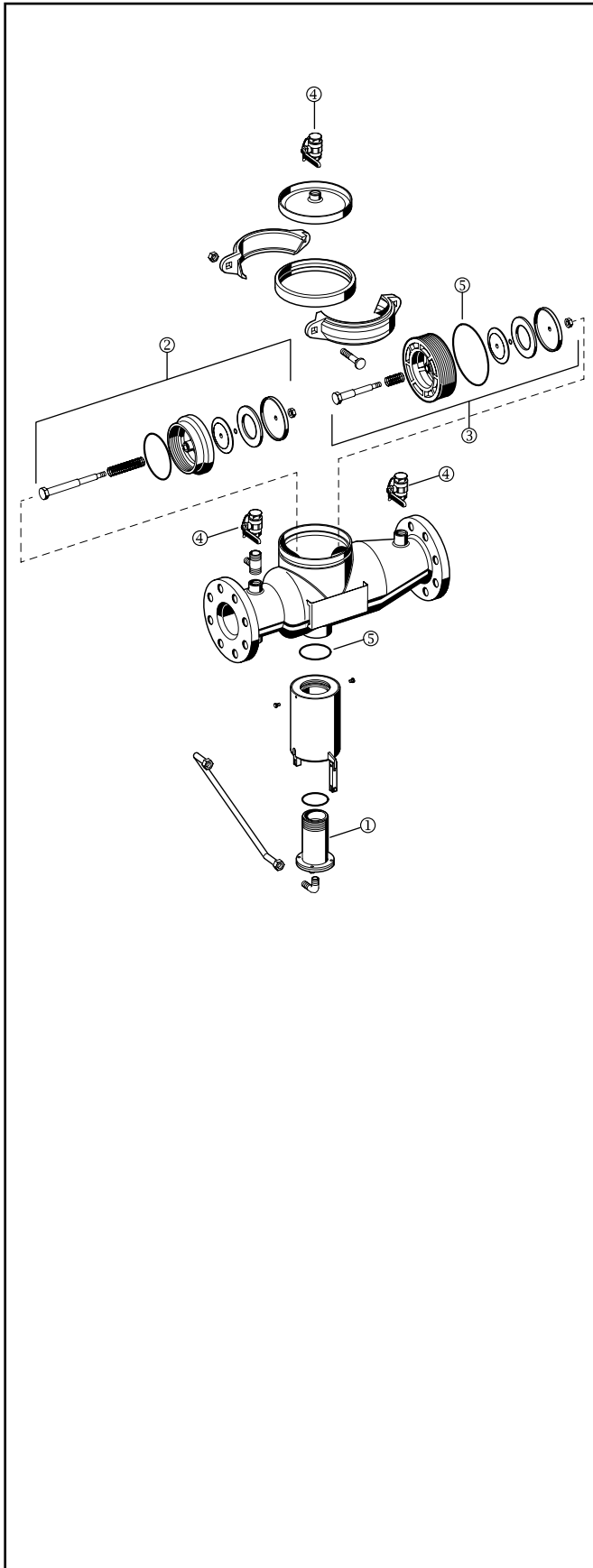
Systemtrenner vom Typ BA sind vorrangig für industrielle und gewerbliche Zwecke geeignet. Sie können aber auch für Hausinstallationen unter Berücksichtigung ihrer Spezifikationen verwendet werden.

Nachfolgend einige typische Anwendungen

- Chemikalien-Zumischvorrichtung
- Chemischer Reinigungsapparat
- Enthärtungs- und Entsäuerungsanlagen ohne DVGW-Prüfzeichen. Regeneration mit und ohne Säuren und Laugen. Desinfektion mit Formalin.
- Filmentwicklungseinrichtung ohne DVGW-Prüfzeichen
- Galvanisches Bad
- Getränkeautomat

Durchfluss-Diagramm





**Serviceteile Systemtrenner BA298-F
(Baureihe ab 1993)**

Beschreibung	Nennweite	Teilenummer
① Ablassventil	DN 65 - 150	0901855
② Rückflussverhinderer eingangsseitig	DN 65 - 100 DN 150	0901650 0901654
③ Rückflussverhinderer ausgangsseitig	DN 65 - 100 DN 150	0901651 0901655
④ Kugelhahn	DN 65 - 150	0901659
⑤ Dichtsatz	DN 65 - 100 DN 150	0901660 0901661

ROBINEX AG
SA

Armaturen Robinetterie Rubinetterie

Bernstrasse 36, CH-4663 Aarburg/Oftringen

Telefon 062 787 70 00, Fax 062 787 70 01

info@robinex.ch, www.robinex.ch

GE0H-1218GE23 R0105

Honeywell

Braukmann