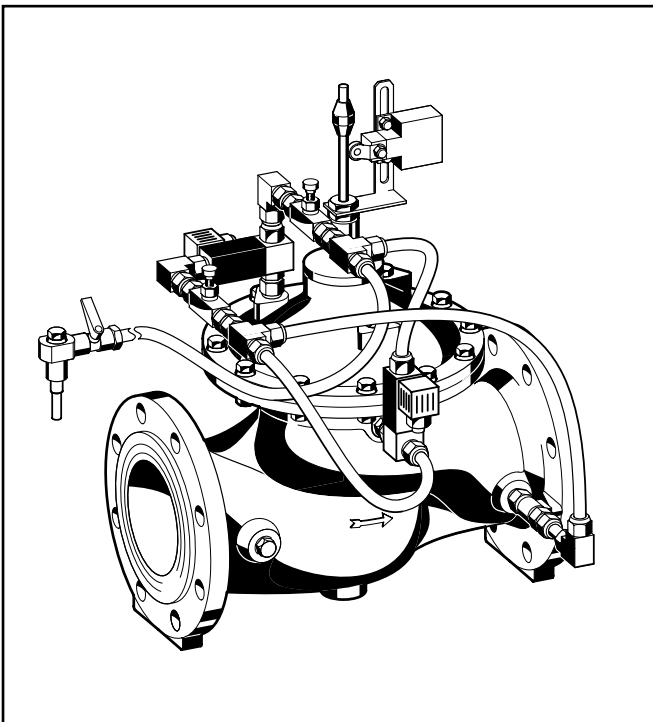


TC300

Schutzventil für Tiefbrunnenpumpen

Produkt-Datenblatt



Ausführung

Das Schutzventil besteht aus:

- Gehäuse mit Flanschen PN 16, ISO 2084 oder PN 25, ISO 2441
- 2 Magnetventile 24 V AC
- 2 Nadelventile 1/4"
- Endschalter
- Steuerleitung mit Kugelventilen ein- und ausgangsseitig
- Integrierter, ausspülbarer Filtereinsatz in Steuerleitung

Werkstoffe

- Gehäuse, Deckel und Membranteller aus Kugelgraphitguss (ISO 1083), pulverbeschichtet
- Regulierkegel aus Rotguss/Niro
- Druckfeder und Steuerstange aus Edelstahl
- Membrane aus NBR, gewebeverstärkt
- Dichtungen aus NBR und EPDM
- Ventilsitz aus Edelstahl
- Steuerleitungen aus hochwertigem Kunststoff
- Klemmringverschraubungen aus Messing
- Gehäuse der Magnetventile aus Messing
- Filtereinsatz aus Edelstahl

Anwendung

Das Schutzventil für Tiefbrunnenpumpen wird zum wasserschlagfreien Anfahren und Abschalten von Tiefbrunnenpumpen eingesetzt.

Besondere Merkmale

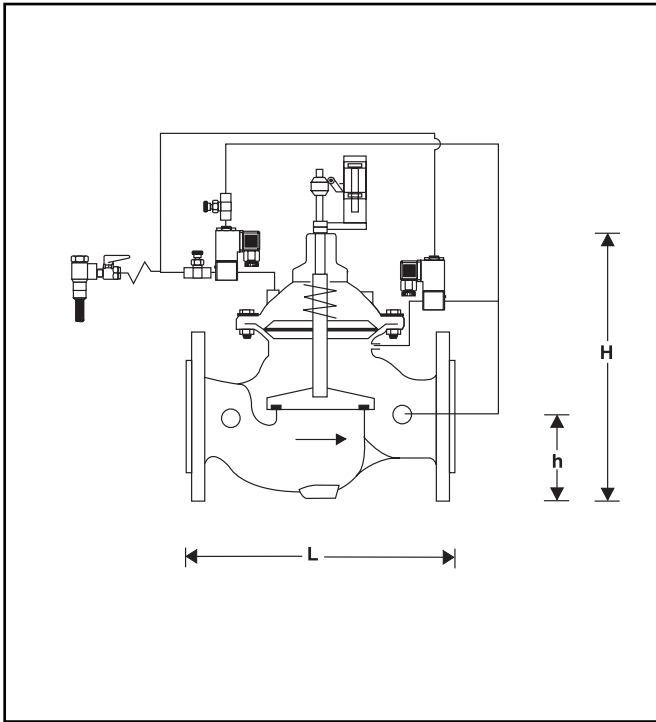
- Hohe Durchflussleistung
- Geringes Gewicht
- Innen und außen pulverbeschichtet - physiologisch und toxikologisch unbedenklich
- Integrierte Steuerleitungen und Kugelventile
- Zuverlässig und bewährt
- Austauschbarer Ventilsitz

Verwendungsbereich

Medium	Wasser
Betriebsdruck	Max. 16 bar
Pilotmagnetventile	24 V AC, IP 65

Technische Daten

Betriebstemperatur	Max. 80 °C
Nenndruck	PN 16 PN 25 auf Anfrage
Mindestdruck	0,7 bar
Anschlussgrößen	DN 50 - 450



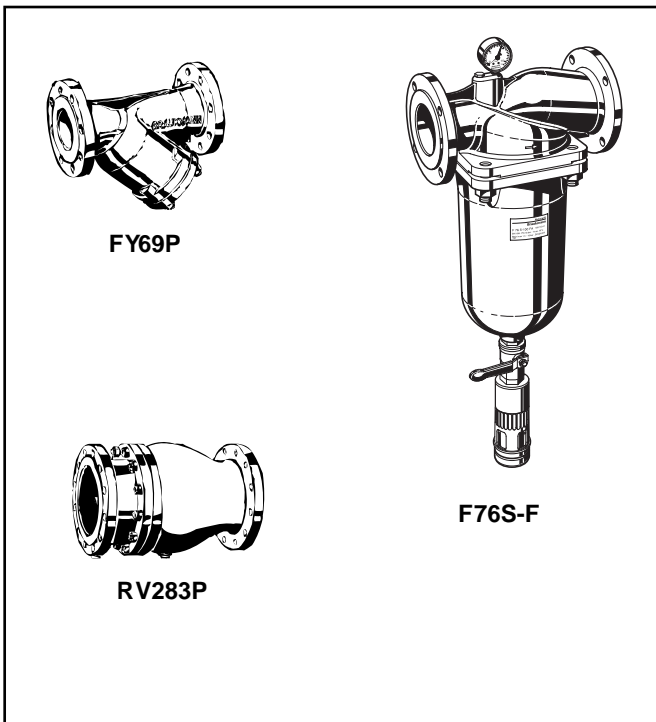
Funktionsbeschreibung

Das Schutzventil für Tiefbrunnenpumpen wird über 2 Magnetventile mit einstellbaren Feinregulierventilen gesteuert. Ein Magnetventil ist stromlos offen, das andere stromlos geschlossen. Über die beiden Magnetventile wird entweder die obere oder untere Membrankammer mit dem Ausgangsdruck der Pumpenanlage beaufschlagt. Die Ansteuerung der Pumpe erfolgt über den am Hauptventil angebrachten Endschalter.

Varianten

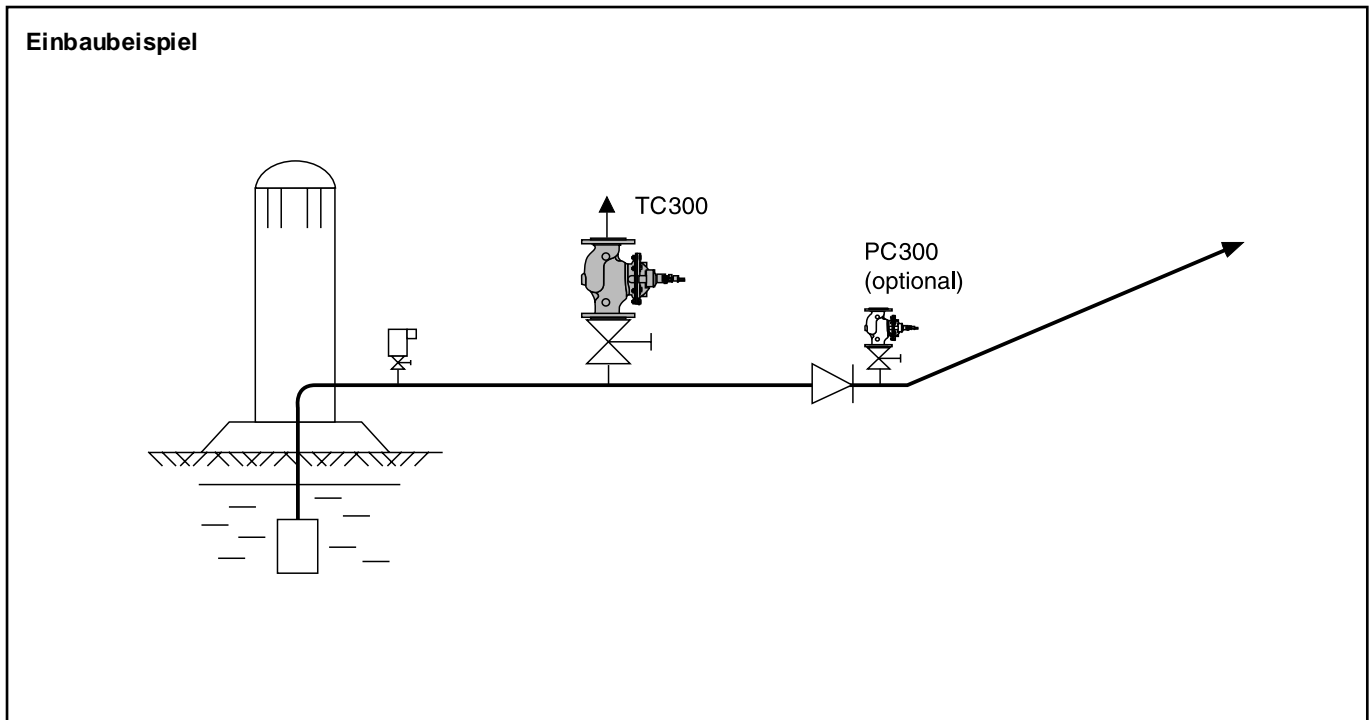
TC300- ... A = Gehäuse mit Flanschen, PN 16, ISO 2084
 PN 25, ISO 2441 auf Anfrage
 Anschlussgröße

Anschlussgröße	DN	50	65	80	100	150	200	250	300	350	400	450
Gewicht	ca. kg	14	15	24	39	82	159	247	407	512	824	947
Baumaße in mm	L	230	292	310	350	480	600	730	850	980	1100	1200
	H	235	294	400	433	558	650	823	944	990	1250	1250
	h	83	93	100	110	143	173	205	230	260	290	310
Durchflussmenge (Q _{max.}) in m ³ /h bei V=5,5 m/s		40	40	90	160	350	480	970	1400	1900	2500	3150
kvs-Wert		43	43	103	167	407	676	1160	1600	1600	3300	3300



Zubehör

- FY69P Schmutzfänger**
 Mit f einem Doppelsieb, Gehäuse aus Grauguss, innen und außen pulverbeschichtet
 A = Maschenweite ca. 0,5 mm
- F76S-F Rückspülbarer Feinfilter**
 Gehäuse und Filterhaube aus Rotguss.
 Erhältlich in den Anschlussgrößen DN 65 bis DN 100, mit Filterfeinheit 100 µm oder 200 µm
- RV283P Rückflussverhinderer**
 Gehäuse aus Grauguss, innen und außen pulverbeschichtet



Einbauhinweise

- Vor und nach dem Ventil Absperrventile vorsehen
- Vor dem Vorrangventil einen Schmutzfänger vorsehen
 - Schützt vor Beschädigungen durch groben Schmutz
- Durchfluss in Pfeilrichtung beachten
- Auf gute Zugänglichkeit achten
 - Vereinfacht Inspektion und Wartung
- Die Öffnungszeit ist abhängig von der Länge der Versorgungsleitung und sollte erhöht werden, wenn diese Leitung extrem lang ist.
- Das TC300 kann einen Überdruck, der durch einen Stromausfall verursacht wird, nicht verhindern
 - Für diese Fälle ist zusätzlich ein Schutzventil für Pumpendruckleitungen PC300 vorzusehen.
- Ein- und Ausbaustück zur Wartung vorsehen

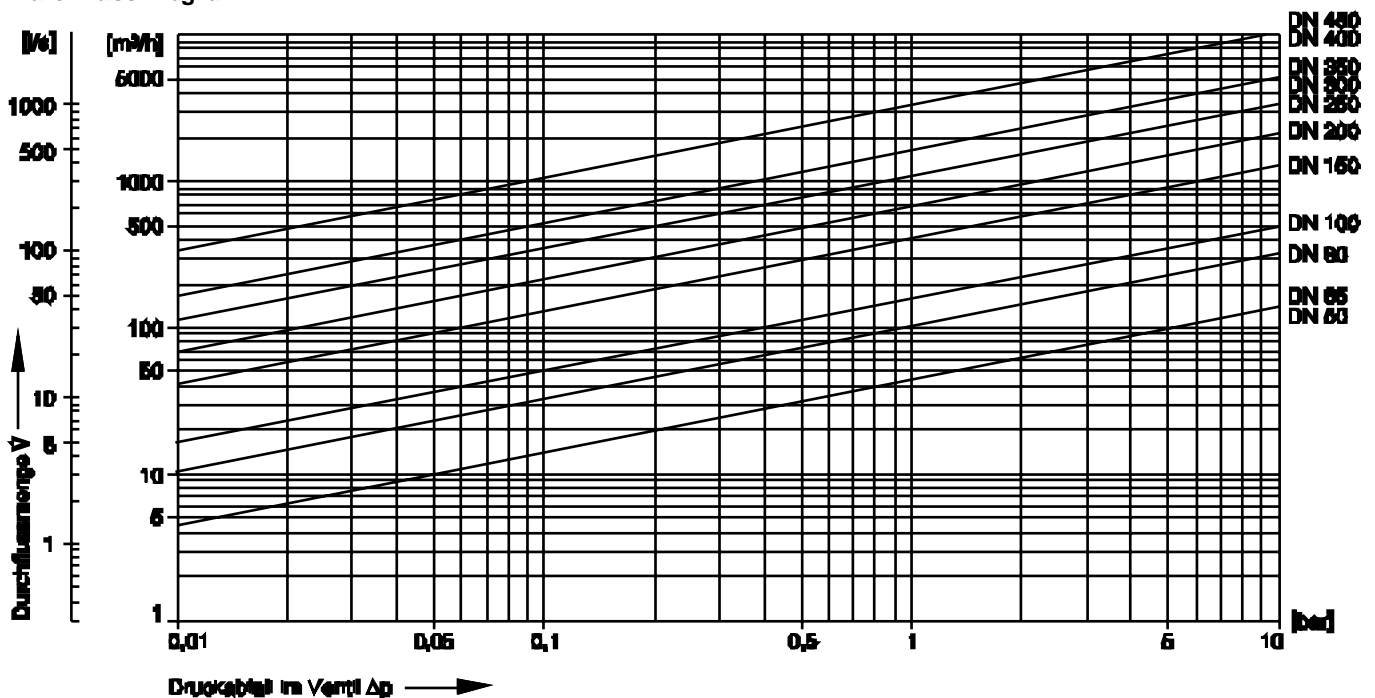
Anwendungsbeispiele

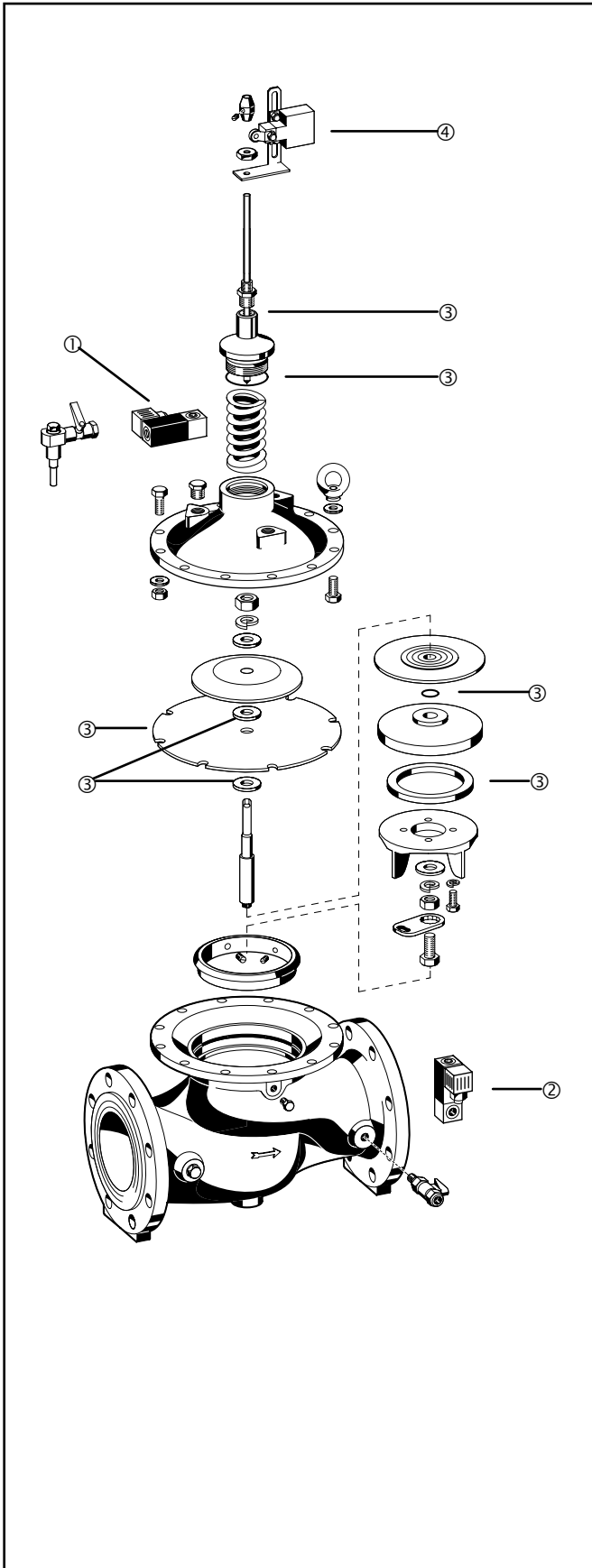
Schutzventile vom Typ TC300 sind für Installationen in der Wasserversorgung wie auch in gewerblichen und industriellen Anlagen unter Berücksichtigung ihrer Spezifikationen geeignet.

Weitere Anwendungen sind

- Wasserschlagschutz beim Einsatz von Tiefbrunnenförderpumpen im Bergbau
- Eigenwasserversorgung von Industriebetrieben

Durchfluss Diagramm





**Serviceteile Schutzventil TC300
Baureihe ab 2002**

Beschreibung	Nennweite	Teilenummer
① Ersatz-Magnetventil stromlos geschl.	DN 50 - 450	30-NC 0903765
② Ersatz-Magnetventil stromlos offen	DN 50 - 450	30-NO 0903766
③ Dichtungssatz	DN 50	0903750
	DN 65	0903751
	DN 80	0903752
	DN 100	0903753
	DN 150	0903754
	DN 200	0903755
	DN 250	0903756
	DN 300	0903757
	DN 350	0903758
DN 400	0903759	
DN 450	0903760	
④ Endschalter	DN 50 - 450	0903764

ROBINEX AG
SA

Armaturen Robinetterie Rubinetterie

Bernstrasse 36, CH-4663 Aarburg/Oftringen
Telefon 062 787 70 00, Fax 062 787 70 01
info@robinex.ch, www.robinex.ch

GE0H-1334GE23 R0205

Honeywell

Braukmann