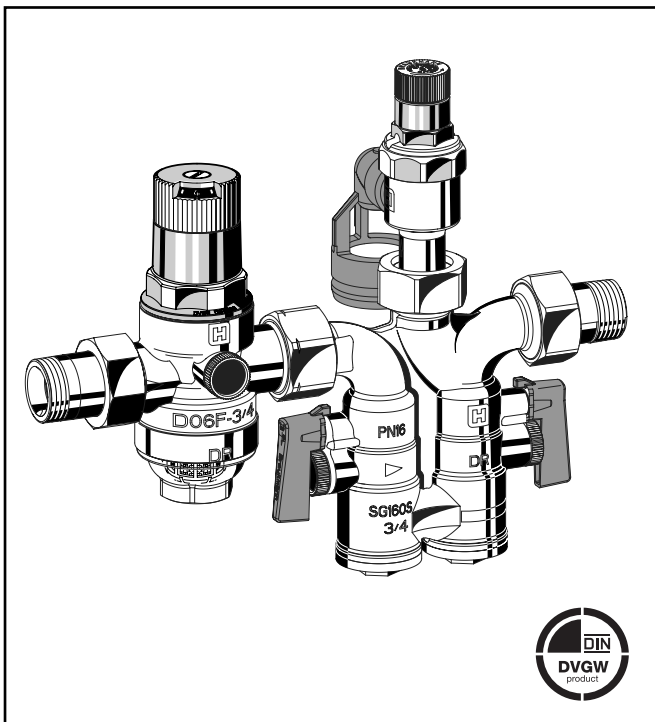


SG160SD

Sicherheitsgruppe mit Sicherheitsventil-Austauschsatz und Druckminderer

Produkt-Datenblatt



Ausführung

Die Sicherheitsgruppe besteht aus:

- Gehäuse mit beidseitigem Prüfutzen G 1/4"
- Verschraubungen (Varianten AA, AB und AC)
- Absperrventile
- Komplettem Druckminderer mit Feinsieb (Maschenweite 0,16 mm) und Klarsicht-Siebtasse
- Austauschbarer Rückflussverhinderer
- Bauteilgeprüfter Sicherheitsventil-Austauschsatz
- Ablauftrichter
- Anschluss für Membranausdehnungsgefäß

Werkstoffe

- Gehäuse aus entzinkungsbeständigem Messing
- Verschraubungen aus Messing
- Druckminderer-Feinsieb aus nichtrostendem Stahl
- Druckminderer-Siebtasse aus glasklarem Kunststoff
- Druckminderer-Ventileinsatz, Druckminderer-Federhaube mit Verstellgriff, Absperrventile, Prüfutzen, Rückflussverhinderer, Sicherheitsventil-Austauschsatz, Ablauftrichter aus hochwertigem Kunststoff
- Membrane aus NBR, gewebeverstärkt
- Dichtungen aus NBR

Anwendung

Sicherheitsgruppen vom Typ SG160SD dienen zur Absicherung von druckfesten Warmwasserbereitern nach DIN 4753 Teil 1, DIN 1988 und DIN EN1488.

Es handelt sich um Kompaktarmaturen, bei denen alle zur Absicherung geforderten Armaturen wie Rückflussverhinderer, Absperrventile, Prüfutzen, Membransicherheitsventil und Druckminderer zusammengefasst sind. Das Sicherheitsventil schützt den nachgeschalteten Wassererwärmer durch selbsttätiges Öffnen und Schließen. Der Rückflussverhinderer verhindert das Rückdrücken, Rückfließen und Rücksaugen von verunreinigtem Wasser. Ein vorgeschalteter Druckminderer mit entlastetem Einsitzventil regelt den Netzwasserdruck auf den erforderlichen Anlagendruck ein.

Besondere Merkmale

- DVGW geprüft
- Schallschutzgeprüft Gruppe 1, ohne Auflage
- Sicherheitsventil-Austauschsatz bauteilgeprüft gemäß TRD 721 für Druckbereich 1 - 10 bar
- Druckminderer mit Vordruckkompensation - schwankende Vordrücke haben keinen Einfluss auf den Hinterdruck
- Millionenfach bewährter Druckminderer
- Leichte Bedienung der Anlüftvorrichtung
- KTW-Empfehlungen werden eingehalten

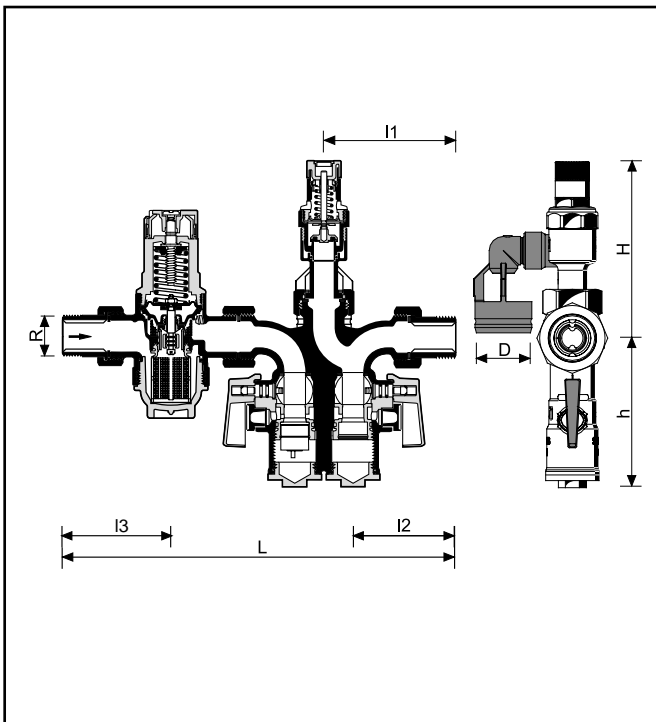
Verwendungsbereich

Für geschlossene Wassererwärmer nach DIN 4753 Teil 1 und DIN 1988. Bauteilgeprüft gemäß TRD 721 für den Druckbereich 1 - 10 bar.

Medium	Wasser
Vordruck	Max. 25 bar
Hinterdruck	1,5 bis 6 bar
Betriebsdruck	Max. 20% unter Sicherheitsventil-Einstelldruck

Technische Daten

Einbaulage	Waagrecht und senkrecht
Ansprechdruck	Werkseitig 6, 8 oder 10 bar. Sondereinstellungen zwischen 1 bar und 10 bar sind möglich. Nachträgliches Verstellen des werkseitig eingestellten Ansprechdrucks ist nicht zulässig und ohne Zerstörung der Sicherheitskappe nicht möglich.
Betriebstemperatur	Max. 40 °C
Mindestdruckgefälle	1 bar
Anschlussgrößen	1/2" - 1"



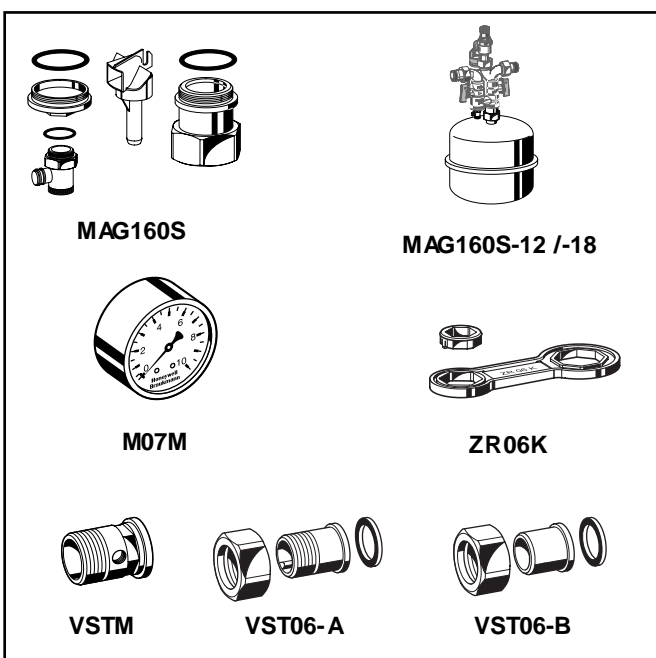
Funktionsbeschreibung

Die Sicherheitsgruppe SG160SD vereinigt Druckminderer, Rückflussverhinderer, Absperrventile, Prüfstopfen und Membransicherheitsventil in einem Gerät. Entsprechend der Anordnung wird zuerst der Druckminderer durchströmt. Er arbeitet nach dem Kraftvergleichssystem d.h. einer Membrankraft wirkt die Kraft einer Sollwertfeder entgegen. Der Eingangsdruck wirkt weder im öffnenden noch im schließenden Sinn. Druckschwankungen auf der Vorderseite beeinflussen deshalb den Hinterdruck nicht. Der Rückflussverhinderer hat einen beweglichen Ventilkegel, der bei Durchfluss gegen eine Federkraft in Offenstellung gedrückt wird. Das nachgeschaltete Sicherheitsventil ist ein direkt wirkendes Sicherheitsventil. Das heißt, einer Öffnungskraft wirkt eine mechanische Kraft (Feder) entgegen. Die Absperrventile dienen dazu, den Rückflussverhinderer zu prüfen bzw. zu warten.

Varianten

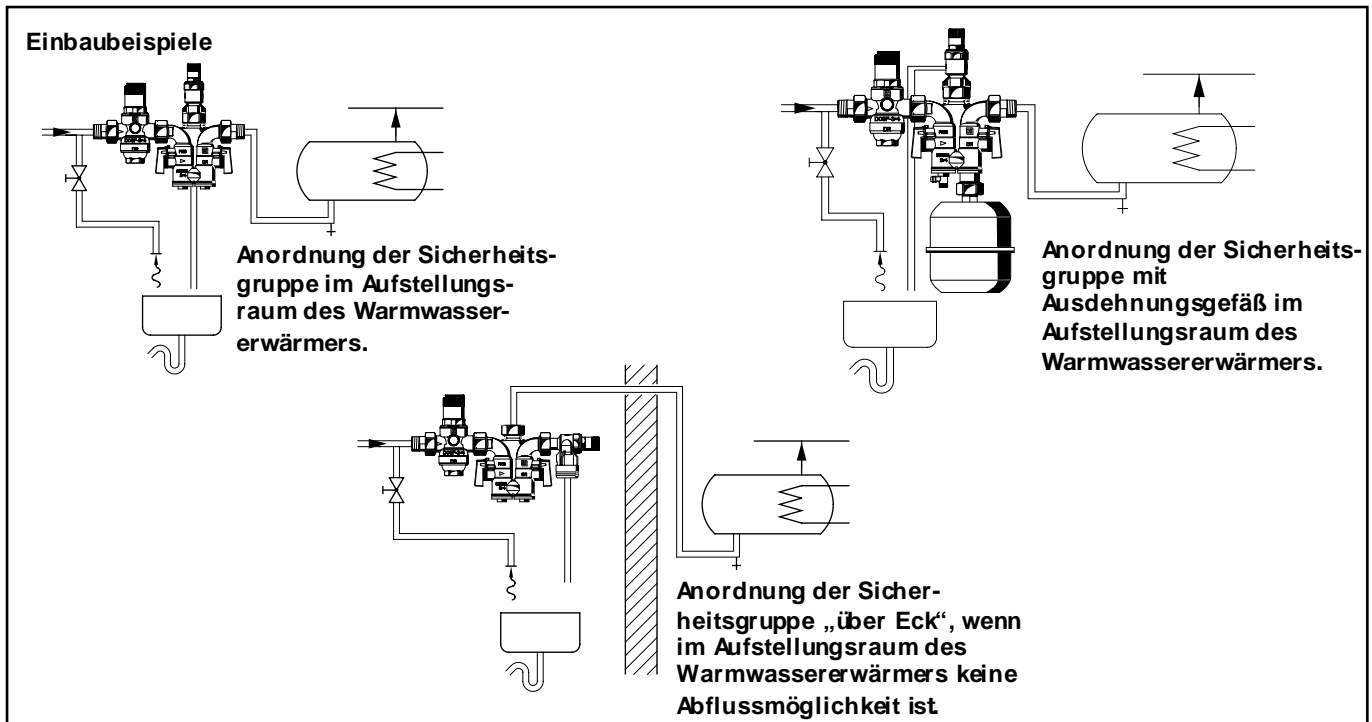
- SG160SD- ... AA = mit Gewindetülle, Ansprechdruck 6 bar
- SG160SD- ... AB = mit Gewindetülle, Ansprechdruck 8 bar
- SG160SD- ... AC = mit Gewindetülle, Ansprechdruck 10 bar
- SG160SD- ... EA = ohne Anschlussverschraubungen, 6 bar
- SG160SD- ... EB = ohne Anschlussverschraubungen, 8 bar
- SG160SD- ... EC = ohne Anschlussverschraubungen, 10 bar Gewindeanschluss

Gewindeanschluss	R		1/2"	3/4"	1"
Nenngröße	R		3/4"	3/4"	3/4"
Gewicht	Variante A	ca. kg	2,55	2,41	2,64
	Variante E		-	2,32	2,25
Trichter Außen-ø (mm)	D		40	40	40
Baumaße	(mm)				
	L		270	278	296
	l ₁		89	93	102
	l ₂		68,5	72,5	81,5
	l ₃		73	77	86
	H		124,5	124,5	124,5
	h		105,5	105,5	105,5
Für Wassererwärmer mit Nenninhalt in Litern bis			200	1000	1000
Sicherheitsventil Bauteilprüfnummer			TÜV · SV · 02 · 700 · (1/2", 3/4", 1") · W · p (6 bar) TÜV · SV · 98 · 617 · (1/2", 3/4", 1") · W · p (8, 10 bar)		
DIN/DVGW-Prüfnummer für SG160S			NW-6311 BP 0068		
DVGW-Prüfnummer für D06F			DW-6330 AT 2314		



Zubehör

- MAG160S** Anschlusskombination ohne Membran-Druckausdehnungsgefäß
- MAG160S - 12** Anschlusskombination mit Membran-Druckausdehnungsgefäß und Aufhängezarge
 MAG160S-12 Nennvolumen 12 Liter
 MAG160S-18 Nennvolumen 18 Liter
- ZR06K** Doppel-Ringschlüssel
 Zum Lösen von Federhaube und Siebtasse für die Anschlussgrößen R 1/2" - 2"
- M07M** Manometer
 Gehäuse 63 mm, Anschlusszapfen hinten G 1/4". Teilung: 0 - 4, 0 - 10, 0 - 16, 0 - 25 bar
 Bei Bestellung Teilungs-Endwert angeben
- VSTM** Anschlussstülpe für Manometer
- VST06** Anschluss-Set
 Mit Gewindetülle oder Löttülle
 A = Gewindetülle; B = Löttülle



Einbauhinweise

- Die Sicherheitsgruppe muss vor dem Wassererwärmer in die Kaltwasserleitung eingebaut werden.
- Einbau in waagrechte und senkrechte Rohrleitung möglich.
- Der Einbau ist so vorzunehmen, dass
 - sich zwischen Sicherheitsventil und Wassererwärmer keine Absperrarmaturen, Verengungen und Siebe befinden
 - eine gute Zugänglichkeit für Wartungs- und Servicearbeiten gewährleistet ist
 - das Sicherheitsventil oberhalb des Wassererwärmers angeordnet ist, damit das Auswechseln des Sicherheitsventil-Austauschsatzes ohne Entleeren des Wassererwärmers möglich ist.
- Ist im Aufstellungsraum keine Abflussmöglichkeit gegeben, kann das Sicherheitsventil auch im Nachbarraum angeordnet werden. Es ist die DIN 1988 Teil 2 zu beachten.

Anwendungsbeispiele

Sicherheitsgruppen SG160SD werden gemäß ihrer Spezifikation vor Wassererwärmern eingebaut.

Der Druckminderer wird benötigt,

- wenn der Vordruck höher ist als 80% des Sicherheitsventil-Einstelldrucks.

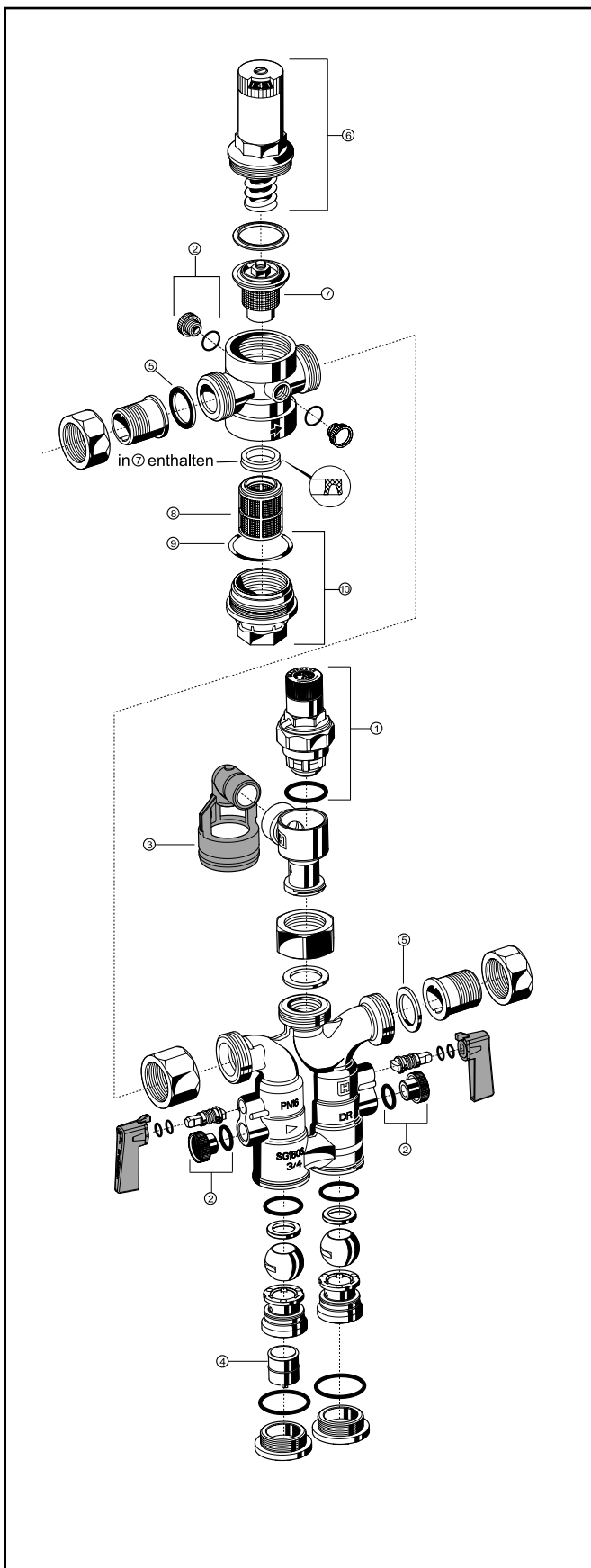
Nachfolgend einige typische Anwendungen

- Zentrale Wassererwärmungsanlagen
- Standspeicher

Instandhaltung

Entsprechend der DIN 1988, Teil 8, sollten unten genannte Maßnahmen regelmäßig durchgeführt werden. Wir empfehlen den Abschluss eines Wartungsvertrages zwischen Betreiber und Installationsunternehmen.

	Maßnahme	Zeitabstand	Durchführung
Inspektion	Druckminderer: Sichtkontrolle des eingestellten Ausgangsdrucks am Druckmessgerät, bei Null- und Spitzendurchfluss (große Entnahme).	1 x jährlich	Betreiber oder Installationsunternehmen
	Rückflussverhinderer: Funktionsprüfung durch Öffnen des Prüfstopfens und Schließen des unteren Absperrventils.	1 x jährlich	Betreiber
	Sicherheitsventil: Funktionskontrolle durch Überprüfen der Ansprechfähigkeit: Während des Betriebs der Anlage die Anlüftvorrichtung betätigen. Nach Loslassen der Anlüfteinrichtung muss das Ventil wieder schließen und das anstehende Wasser vollständig abfließen.	alle 6 Monate	Betreiber oder Installationsunternehmen
Wartung	Druckminderer: Falls die Kontrolle des eingestellten Ausgangsdrucks keinen stabilen Wert bei Nulldurchfluss zeigt, ist der Ventileinsatz des Druckminderers auszubauen, zu überprüfen und gegebenenfalls auszutauschen.	alle 1 - 3 Jahre, je nach örtlichen Betriebsbedingungen	Installationsunternehmen
	Sicherheitsventil: Liegt eine Funktionsstörung vor, so kann durch mehrmaliges Betätigen der Anlüftvorrichtung eine Instandsetzung versucht werden. Gelingt dies nicht, ist eine Instandsetzung zu veranlassen.	1 x jährlich	Installationsunternehmen



**Serviceteile Sicherheitsgruppe SG160SD
Baureihe ab 2004**

Bezeichnung	Nennweite	Teilenummer
① Sicherheitsventil- Austauschsatz Bauteilprüf nummer bei 6 bar Bauteilprüf nummer bei 8 und 10 bar 6 bar 8 bar 10 bar	TÜV · SV · 02 · 700 · (1/2", 3/4", 1") · W · p TÜV · SV · 98 · 617 · (1/2", 3/4", 1") · W · p 1/2" - 1" 1/2" - 1" 1/2" - 1"	A152-3/4AA A152-3/4AB A152-3/4AC
② Verschlussstopfen- satz mit O-Ring R 1/4" (5 Stück)	1/2" - 1"	S06K-1/4
③ Ablauftrichter	1/2" - 1"	TA160S
④ Einsteckrückschuss- verhinderer	3/4"	2110200
⑤ Dichtringsatz (10 Stück)	1/2" 3/4" 1"	0901443 0901444 0901445
⑥ Federhaube komplett	1/2" - 1"	0901515
⑦ Ventileinsatz komplett (ohne Sieb)	1/2" - 1"	D06FA-1/2
⑧ Ersatzsieb	1/2" - 1"	ES06F-1/2A
⑨ O-Ringsatz (10 Stück)	1/2" - 1"	0901246
⑩ Klarsicht-Siebtasse mit O-Ring	1/2" - 1"	SK06T-1/2

ROBINEX AG
SA

Armaturen Robinetterie Rubinetterie

Bernstrasse 36, CH-4663 Aarburg/Oftringen

Telefon 062 787 70 00, Fax 062 787 70 01

info@robinex.ch, www.robinex.ch

Honeywell

Braukmann